

Bureau Veritas Exploitation SAS

SAINT HERBLAIN
4 rue Duguay Trouin
44800 SAINT-HERBLAIN France
Téléphone : 02 40 92 06 89
Mail : maxime.jehan@bureauveritas.com

A l'attention de Mme COQUERIE FABienne

CENTRE HOSPITALIER DE CHOLET
RUE MARENGO
49300 CHOLET

Rapport de repérage des matériaux et produits contenant de l'amiante avant réalisation de travaux dans un immeuble bâti

Article R4412-97 du Code du Travail, Norme NF X 46-020 du 5 août 2017



Date(s) du repérage : le 31/10/2025
le 28/09/2023

Nom du site : MARENGO - INTERNAT

Latitude : -0.897184
Longitude : 47.04196

Immeuble bâti objet du repérage :

CH CHOLET - INTERNAT
1 RUE DE MARENGO
49300 CHOLET

Numéro d'affaire : 20025612

Référence du rapport : 20025612/S3.1.3.rev1.R

Annule et remplace : 20025612/S3.1.3.R en date du 13/10/2023

Rédigé le : 12/11/2025

Par l'opérateur de repérage : Maxime JEHAN

Date de la commande : 14/09/2023

Certification de compétence : Le présent rapport est établi par une personne dont les compétences sont certifiées par BUREAU VERITAS CERTIFICATION 60 avenue du Général de Gaulle - 92046 Paris La Défense Certificat n° 8026836

	Date de début de validité	Date de fin de validité
Amiante sans mention	17/07/2020	16/07/2027
Amiante avec mention	17/07/2020	16/07/2027

Ce rapport contient **63** pages y compris les annexes et ne peut être reproduit qu'intégralement .

Signature du rédacteur :

SOMMAIRE

1. PROGRAMMES ET PÉRIMÈTRE DE LA MISSION.....	3
1.1. Programme de travaux défini par le donneur d'ordre.....	3
1.2. Programme de repérage défini par l'opérateur de repérage.....	3
1.3. Périmètre de repérage défini par l'opérateur de repérage.....	3
2. CONCLUSIONS.....	5
2.1. Matériaux et produits contenant de l'amiante.....	5
2.2. Obligation d'information.....	9
3. INFORMATIONS GENERALES.....	11
3.1. Immeuble bâti objet de la mission.....	11
3.2. Intervenants.....	11
3.3. Opérateur(s) de repérage.....	11
4. DESCRIPTION DE LA MISSION DE REPERAGE.....	12
4.1. Textes réglementaires.....	12
4.2. Méthodologie de la mission.....	12
4.3. Limites de la mission.....	12
5. CONDITIONS DE REALISATION DU REPERAGE.....	14
5.1. Documents remis par le donneur d'ordre ou disponibles lors de la visite.....	14
5.2. Conditions de visite.....	14
6. RESULTATS DETAILLES DU REPERAGE.....	14
6.1. Résultats détaillés.....	14
6.2. Tableau estimatif des quantités d'amiante.....	27
7. ANNEXES.....	27
7.1. Parties d'immeuble bâti visitées.....	27
7.2. Croquis de repérage.....	30
7.3. Photos.....	35
7.4. Attestation d'assurance.....	41
7.5. Certificat de compétence.....	43
7.6. Rapports d'essais de laboratoire.....	44
7.7. Documents remis.....	58

1. PROGRAMMES ET PÉRIMÈTRE DE LA MISSION

1.1. Programme de travaux défini par le donneur d'ordre

Selon le(s) document(s) remis par le donneur d'ordre, le programme des travaux prévus est le suivant :

Description succincte du programme des travaux
Phase 1 du 28/09/2023 : Travaux de rénovation de façade, avec mise en œuvre d'une ITE, changement des portes, fenêtre et volets
Phase complémentaire du 31/10/2025 - Demande de prélèvement complémentaire sur les murs de refends des chambres du R+3 pour confirmation ou infirmation des étendues amiante sur ces matériaux.

1.2. Programme de repérage défini par l'opérateur de repérage

Il est établi préalablement au repérage et définit les ouvrages ou composants de la construction et parties d'ouvrages ou de composant de l'annexe 1 de l'arrêté du 16/07/2019 relatif au repérage de l'amiante avant certaines opérations réalisées dans les immeubles bâtis, impactés par les travaux prévus, susceptibles d'être présents dans l'immeuble bâti.

Le présent repérage concerne uniquement les produits ou matériaux identifiés comme concernés directement ou indirectement par les travaux au vu des informations fournies par le donneur d'ordre.

Dans le cas où des produits et matériaux susceptibles de contenir de l'amiante, n'ont pas fait l'objet de recherche d'amiante car non identifiés comme concernés par les travaux prévus au vu des informations fournies préalablement au repérage, il conviendra que le donneur d'ordre fasse effectuer des investigations supplémentaires ultérieures.

Ouvrages ou composants et parties d'ouvrages ou de composants de l'annexe 1 de l'arrêté du 16/07/2019 concernés par les travaux prévus

Ouvrages ou composants de la construction	Parties d'ouvrages ou composants
Façades lourdes y compris poteaux	Enduits extérieurs (projetés, lissés ou talochés), crépis extérieurs, Revêtements plastiques épais (RPE), Peintures sur béton, Enduits pelliculaires de lissage/débullage, Colles et joints (faïence, pâte de verre, carrelage), ragréages, primaires d'accrochage, imperméabilisants, Eléments en maçonnerie silico-calcaire (1880-1940) briques blanches silico-calcaire, Garnissage des joints de dilution, Joints de dilatation, Couvre-joints, Appuis de fenêtres en fibres-ciment
Menuiseries extérieures	Joint de mastic de vitrage (notamment chassis aluminium), Joint d'étanchéité entre menuiserie et structure, Garnitures de friction sur fenêtres basculantes, Plaques de fibres-ciment (allèges, coffres, etc.), Peintures décoratives
Eléments associés à la façade	Conduits de fumées, de cheminée, de ventilation, Conduits d'eau (pluviales et usées), Eléments ponctuels : chéneaux, rives, corniches
Murs et cloisons maçonnés	Flocages, Enduits à base de plâtre ou ciment projetés, lissés ou talochés, Enduits de ragréage, débullage, lissage, Joints de dilatation, d'assemblage, joints coupe-feu, Fourreaux (carton, fibres-ciment)
Cloisons sèches (assemblées, préfabriquées)	Panneaux de cloisons lisses ou moulurées, préfabriquées ou non, Enduits à base de plâtre ou ciment projetés, lissés ou talochés, Flocages, Plots de colle fixant les cloisons au mur, Bandes calicot, Enduit de jointoiement des plaques de plâtre, Sous couches des tissus muraux, Isolants intérieurs fibreux, bourre en vrac, Jonctions entre panneaux préfabriqués et pieds/têtes de cloisons (notamment IGH et ERP): tresse, carton, fibres-ciment
Revêtements de murs, poteaux, cloisons, gaines, coffres	Sous couches des tissus muraux, moquettes murales ou les vinyles, Panneaux décoratifs en fibre-ciment (lambris), revêtements durs en fibres-ciment, Colles et joints de carrelage ou de faïence, ragréage, primaire d'accrochage, Peintures décoratives (pailletées, goutelettes, .), Revêtements bitumineux, Peintures intumescentes
Gaines et coffres horizontaux	Flocages, Enduits à base de plâtre ou ciment projetés, lissés ou talochés, Bandes calicot, Enduits de jointoiement des plaques de plâtre cartonné, Panneaux (fibres-ciment, .), Jonctions entre panneaux (tresses, étanchéité entre panneaux)

1.3. Périmètre de repérage défini par l'opérateur de repérage

Au vu du descriptif des travaux prévus, les parties de bâtiment objets de la mission sont les suivantes :

- totalité du bâtiment

2. CONCLUSIONS

Dans le cadre de la mission objet du présent rapport, il a été repéré des matériaux et produits contenant de l'amiante.

2.1. Matériaux et produits contenant de l'amiante

Matériaux et produits listés en annexe A de la norme NF X 46-020 concernés par les travaux prévus

Localisation	Ouvrage	Matériau ou produit	Description
MARENGO INTERNAT / RDC / 13.8.01.01	Vitrage	Joint	compact, noir(e), Joint de vitrage sur menuiserie aluminium (mastic intérieur)
MARENGO INTERNAT / RDC / SALON JEUX	Vitrage	Joint	compact, noir(e), Joint de vitrage sur menuiserie aluminium (mastic intérieur)
MARENGO INTERNAT / RDC / SALON TV	Vitrage	Joint	compact, noir(e), Joint de vitrage sur menuiserie aluminium (mastic intérieur)
MARENGO INTERNAT / RDC / OFFICE	Vitrage	Joint	compact, noir(e), Joint de vitrage sur menuiserie aluminium (mastic intérieur)
MARENGO INTERNAT / RDC / CUISINE	Vitrage	Joint	compact, noir(e), Joint de vitrage sur menuiserie aluminium (mastic intérieur)
MARENGO INTERNAT / RDC / LOC MENAGE	Vitrage	Joint	compact, noir(e), Joint de vitrage sur menuiserie aluminium (mastic intérieur)
MARENGO INTERNAT / RDC / GARDE REA	Vitrage	Joint	compact, noir(e), Joint de vitrage sur menuiserie aluminium (mastic intérieur)
MARENGO INTERNAT / RDC / AUMONERIE	Vitrage	Joint	compact, noir(e), Joint de vitrage sur menuiserie aluminium (mastic intérieur)
MARENGO INTERNAT / RDC / RESERVE	Vitrage	Joint	compact, noir(e), Joint de vitrage sur menuiserie aluminium (mastic intérieur)
MARENGO INTERNAT / RDC / LOC 17	Vitrage	Joint	compact, noir(e), Joint de vitrage sur menuiserie aluminium (mastic intérieur)
MARENGO INTERNAT / RDC / LOC 18	Vitrage	Joint	compact, noir(e), Joint de vitrage sur menuiserie aluminium (mastic intérieur)
MARENGO INTERNAT / RDC / LOC 19	Vitrage	Joint	compact, noir(e), Joint de vitrage sur menuiserie aluminium (mastic intérieur)
MARENGO INTERNAT / RDC / LOC 20	Vitrage	Joint	compact, noir(e), Joint de vitrage sur menuiserie aluminium (mastic intérieur)
MARENGO INTERNAT / RDC / BUREAU	Vitrage	Joint	compact, noir(e), Joint de vitrage sur menuiserie aluminium (mastic intérieur)
MARENGO INTERNAT / RDC / BIBLIO MED 1	Vitrage	Joint	compact, noir(e), Joint de vitrage sur menuiserie aluminium (mastic intérieur)
MARENGO INTERNAT / RDC / BIBLIO MED 2	Vitrage	Joint	compact, noir(e), Joint de vitrage sur menuiserie aluminium (mastic intérieur)
MARENGO INTERNAT / RDC / LECTURE 1	Vitrage	Joint	compact, noir(e), Joint de vitrage sur menuiserie aluminium (mastic intérieur)
MARENGO INTERNAT / RDC / LECTURE 2	Vitrage	Joint	compact, noir(e), Joint de vitrage sur menuiserie aluminium (mastic intérieur)
MARENGO INTERNAT / RDC / BIBLIO IFSI	Vitrage	Joint	compact, noir(e), Joint de vitrage sur menuiserie aluminium (mastic intérieur)
MARENGO INTERNAT / RDC / FACADES / TERRASSES	Vitrage	Joint	compact, noir(e)
MARENGO INTERNAT / RDC /	Allège	Plaque	dur, blanc(he), Plaque sur allège

Matériaux et produits listés en annexe A de la norme NF X 46-020 concernés par les travaux prévus

Localisation	Ouvrage	Matériau ou produit	Description
FACADES / TERRASSES			de menuiserie
MARENGO INTERNAT / R+1 / CH 111	Vitrage	Joint	compact, noir(e), Joint de vitrage sur menuiserie aluminium (mastic intérieur)
MARENGO INTERNAT / R+1 / CH 112	Vitrage	Joint	compact, noir(e), Joint de vitrage sur menuiserie aluminium (mastic intérieur)
MARENGO INTERNAT / R+1 / CH 113	Vitrage	Joint	compact, noir(e), Joint de vitrage sur menuiserie aluminium (mastic intérieur)
MARENGO INTERNAT / R+1 / CH 114	Vitrage	Joint	compact, noir(e), Joint de vitrage sur menuiserie aluminium (mastic intérieur)
MARENGO INTERNAT / R+1 / CH 115	Vitrage	Joint	compact, noir(e), Joint de vitrage sur menuiserie aluminium (mastic intérieur)
MARENGO INTERNAT / R+1 / CH 116	Vitrage	Joint	compact, noir(e), Joint de vitrage sur menuiserie aluminium (mastic intérieur)
MARENGO INTERNAT / R+1 / CH 117	Vitrage	Joint	compact, noir(e), Joint de vitrage sur menuiserie aluminium (mastic intérieur)
MARENGO INTERNAT / R+1 / CH 118	Vitrage	Joint	compact, noir(e), Joint de vitrage sur menuiserie aluminium (mastic intérieur)
MARENGO INTERNAT / R+1 / CH 119	Vitrage	Joint	compact, noir(e), Joint de vitrage sur menuiserie aluminium (mastic intérieur)
MARENGO INTERNAT / R+1 / CH 120	Vitrage	Joint	compact, noir(e), Joint de vitrage sur menuiserie aluminium (mastic intérieur)
MARENGO INTERNAT / R+1 / CH 121	Vitrage	Joint	compact, noir(e), Joint de vitrage sur menuiserie aluminium (mastic intérieur)
MARENGO INTERNAT / R+1 / CH 122	Vitrage	Joint	compact, noir(e), Joint de vitrage sur menuiserie aluminium (mastic intérieur)
MARENGO INTERNAT / R+1 / CH 123	Vitrage	Joint	compact, noir(e), Joint de vitrage sur menuiserie aluminium (mastic intérieur)
MARENGO INTERNAT / R+1 / CH 124	Vitrage	Joint	compact, noir(e), Joint de vitrage sur menuiserie aluminium (mastic intérieur)
MARENGO INTERNAT / R+1 / CH 125	Vitrage	Joint	compact, noir(e), Joint de vitrage sur menuiserie aluminium (mastic intérieur)
MARENGO INTERNAT / R+1 / FACADES / BALCONS	Vitrage	Joint	compact, noir(e)
MARENGO INTERNAT / R+2 / CH 211	Vitrage	Joint	compact, noir(e), Joint de vitrage sur menuiserie aluminium (mastic intérieur)
MARENGO INTERNAT / R+2 / CH 212	Vitrage	Joint	compact, noir(e), Joint de vitrage sur menuiserie aluminium (mastic intérieur)
MARENGO INTERNAT / R+2 / CH 213	Vitrage	Joint	compact, noir(e), Joint de vitrage sur menuiserie aluminium (mastic intérieur)
MARENGO INTERNAT / R+2 / CH 214	Vitrage	Joint	compact, noir(e), Joint de vitrage sur menuiserie aluminium (mastic intérieur)

Matériaux et produits listés en annexe A de la norme NF X 46-020 concernés par les travaux prévus

Localisation	Ouvrage	Matériau ou produit	Description
MARENGO INTERNAT / R+2 / CH 215	Vitrage	Joint	compact, noir(e), Joint de vitrage sur menuiserie aluminium (mastic intérieur)
MARENGO INTERNAT / R+2 / CH 216	Vitrage	Joint	compact, noir(e), Joint de vitrage sur menuiserie aluminium (mastic intérieur)
MARENGO INTERNAT / R+2 / CH 217	Menuiserie extérieure	Joint de vitrage	dur, noir(e), Mastic de vitrage sur menuiserie aluminium (mastic intérieur)
MARENGO INTERNAT / R+2 / CH 217	Vitrage	Joint	compact, noir(e), Joint de vitrage sur menuiserie aluminium (mastic intérieur)
MARENGO INTERNAT / R+2 / CH 218	Vitrage	Joint	compact, noir(e), Joint de vitrage sur menuiserie aluminium (mastic intérieur)
MARENGO INTERNAT / R+2 / CH 219	Vitrage	Joint	compact, noir(e), Joint de vitrage sur menuiserie aluminium (mastic intérieur)
MARENGO INTERNAT / R+2 / CH 220	Vitrage	Joint	compact, noir(e), Joint de vitrage sur menuiserie aluminium (mastic intérieur)
MARENGO INTERNAT / R+2 / CH 221	Vitrage	Joint	compact, noir(e), Joint de vitrage sur menuiserie aluminium (mastic intérieur)
MARENGO INTERNAT / R+2 / CH 222	Vitrage	Joint	compact, noir(e), Joint de vitrage sur menuiserie aluminium (mastic intérieur)
MARENGO INTERNAT / R+2 / CH 223	Vitrage	Joint	compact, noir(e), Joint de vitrage sur menuiserie aluminium (mastic intérieur)
MARENGO INTERNAT / R+2 / CH 224	Vitrage	Joint	compact, noir(e), Joint de vitrage sur menuiserie aluminium (mastic intérieur)
MARENGO INTERNAT / R+2 / CH 225	Vitrage	Joint	compact, noir(e), Joint de vitrage sur menuiserie aluminium (mastic intérieur)
MARENGO INTERNAT / R+2 / FACADES / BALCONS	Vitrage	Joint	compact, noir(e)
MARENGO INTERNAT / R+3 / CH 315	Vitrage	Joint	compact, noir(e), Joint de vitrage sur menuiserie aluminium (mastic intérieur)
MARENGO INTERNAT / R+3 / CH 316	Vitrage	Joint	compact, noir(e), Joint de vitrage sur menuiserie aluminium (mastic intérieur)
MARENGO INTERNAT / R+3 / CH 317	Vitrage	Joint	compact, noir(e), Joint de vitrage sur menuiserie aluminium (mastic intérieur)
MARENGO INTERNAT / R+3 / CH 318	Vitrage	Joint	compact, noir(e), Joint de vitrage sur menuiserie aluminium (mastic intérieur)
MARENGO INTERNAT / R+3 / CH 323	Vitrage	Joint	compact, noir(e), Joint de vitrage sur menuiserie aluminium (mastic intérieur)
MARENGO INTERNAT / R+3 / CH 324	Vitrage	Joint	compact, noir(e), Joint de vitrage sur menuiserie aluminium (mastic intérieur)
MARENGO INTERNAT / R+3 / CH 325	Vitrage	Joint	compact, noir(e), Joint de vitrage sur menuiserie aluminium (mastic intérieur)
MARENGO INTERNAT / R+3 /	Vitrage	Joint	compact, noir(e)

Matériaux et produits listés en annexe A de la norme NF X 46-020 concernés par les travaux prévus

Localisation	Ouvrage	Matériau ou produit	Description
FACADES			
MARENGO INTERNAT / RDC / 8.01.23	Vitrage	Joint	compact, noir(e), Joint de vitrage sur menuiserie aluminium (mastic intérieur)
MARENGO INTERNAT / RDC / 8.01.24	Vitrage	Joint	compact, noir(e), Joint de vitrage sur menuiserie aluminium (mastic intérieur)
MARENGO INTERNAT / R+3 / SALLE D'EAU CH315	Mur	Enduit	peint, plâtre, blanc(he), Peinture + enduit plâtre - mur de refend
MARENGO INTERNAT / R+3 / SALLE D'EAU CH315	Mur	Enduit	peint, plâtre, blanc(he), Pièce humide
MARENGO INTERNAT / R+3 / SALLE D'EAU CH317	Mur	Enduit	peint, plâtre, blanc(he), Peinture + enduit plâtre - mur de refend
MARENGO INTERNAT / R+3 / SALLE D'EAU CH317	Mur	Enduit	peint, plâtre, blanc(he), Pièce humide
MARENGO INTERNAT / R+3 / SALLE D'EAU CH318	Mur	Enduit	peint, plâtre, blanc(he), Peinture + enduit plâtre - mur de refend
MARENGO INTERNAT / R+3 / SALLE D'EAU CH318	Mur	Enduit	peint, plâtre, blanc(he), Pièce humide
MARENGO INTERNAT / R+3 / SALLE D'EAU CH323	Mur	Enduit	peint, plâtre, blanc(he), Peinture + enduit plâtre - mur de refend
MARENGO INTERNAT / R+3 / SALLE D'EAU CH323	Mur	Enduit	peint, plâtre, blanc(he), Pièce humide
MARENGO INTERNAT / R+3 / SALLE D'EAU CH324	Mur	Enduit	peint, plâtre, blanc(he), Peinture + enduit plâtre - mur de refend
MARENGO INTERNAT / R+3 / SALLE D'EAU CH324	Mur	Enduit	peint, plâtre, blanc(he), Pièce humide
MARENGO INTERNAT / R+3 / SALLE DE BAINS COMMUNE	Mur	Enduit	peint, plâtre, blanc(he), Peinture + enduit plâtre - mur de refend
MARENGO INTERNAT / R+3 / SALLE DE BAINS COMMUNE	Mur	Enduit	peint, plâtre, blanc(he), Pièce humide
MARENGO INTERNAT / R+3 / SANITAIRES COMMUNS	Mur	Enduit	peint, plâtre, blanc(he), Peinture + enduit plâtre - mur de refend
MARENGO INTERNAT / R+3 / SANITAIRES COMMUNS	Mur	Enduit	peint, plâtre, blanc(he), Pièce humide

2.2. Obligation d'information

Dans tous les cas, et sans préjudice des autres dispositions réglementaires applicables, il est nécessaire d'avertir de la présence d'amiante toute personne pouvant intervenir sur ou à proximité des matériaux et produits concernés ou de ceux les recouvrant ou les protégeant.

Remarque(s) complémentaire(s):

Les conclusions du présent rapport viennent en complément du rapport 11864623/S3.3.2.R du 17/12/2021, et plus particulièrement concernant les enduits muraux de refend positifs dans les circulations RDC/R+1/R+2/R+3, ainsi que les enduits muraux de refend des pièces humides communes (salle de bain et sanitaire) du R+3, des pièces humides des chambres du R+3 ainsi que les enduits de plafonds positifs présent sur les circulations du RDC au R+3.

Phase 2 - Observations CONCLUSIONS :

Le prélèvement P34 confirme la présence d'amiante dans les enduits muraux des pièces humides des chambres du R+3, ainsi que dans les deux pièces humides communes du R+3 (salle de bain et sanitaire) en complément du résultat du prélèvement D(P106) du rapport n°11864623/S3.3.2.R du 17/12/2021. Les

prélèvements négatifs P27, P28, P29, P30, P31, P32 et P33 réalisés sur les enduits muraux de refends des pièces sèches au R+3 (chambres) confirment l'absence d'amiante sur ces zones.

Les sondages réalisés dans les doublages ne mettent pas en évidence la présence de joint entre les dormants et la structure béton du bâtiment.

3. INFORMATIONS GENERALES

3.1. Immeuble bâti objet de la mission

Adresse: CH CHOLET - INTERNAT
1 RUE DE MARENGO
49300 CHOLET

Bâtiment	Fonction principale	Classement	Date du permis de construire ou année de construction	Année de réhabilitation ou description des modifications :
CH CHOLET - INTERNAT	Etablissement sanitaire (hôpitaux et cliniques)	ERP catégorie 1 à 4	Sans informations fournies par le donneur d'ordre, la date d'obtention du permis de construire est présumée être inférieure au 1 juillet 1997	non communiqué

Le repérage porte exclusivement sur les parties de bâtiments et les locaux dont la liste est détaillée en annexe
Parties d'immeubles bâti visitées

3.2. Intervenants

Partie prenante	Société	Adresse	Coordonnées
Commanditaire du repérage	CENTRE HOSPITALIER DE CHOLET Mme FABIENNE COQUERIE	RUE MARENGO 49300 CHOLET	02/41/49/61/11 fabienne.coquerie@ch-cholet.fr
Propriétaire	CENTRE HOSPITALIER DE CHOLET Mme FABIENNE COQUERIE	RUE MARENGO 49300 CHOLET	02/41/49/61/11 fabienne.coquerie@ch-cholet.fr
Pas d'accompagnateur	/	/	/

3.3. Opérateur(s) de repérage

Société	Nom	Organisme de certification	N° de certification*	Date d'obtention de la certification	Date de validité de la certification
BUREAU VERITAS EXPLOITATION 7901946150072	Maxime JEHAN	BUREAU VERITAS CERTIFICATION	8026836	17/07/2020	16/07/2027

4. DESCRIPTION DE LA MISSION DE REPERAGE

Ce rapport est établi dans le cadre du repérage des matériaux et produits impactés par les travaux listés en annexe A de la norme NF X 46-020, en vue de la réalisation de l'évaluation initiale du risque amiante.

4.1. Textes réglementaires

Code du travail : articles : L4412-2, R4412-97

Décret n°2017-899 du 9 mai 2017 relatif au repérage de l'amiante avant certaines opérations

Arrêté du 16/07/2019 relatif au repérage de l'amiante avant certaines opérations réalisées dans les immeubles bâtis

Norme NF X 46-020 du 5 août 2017 : Repérage des matériaux et produits contenant de l'amiante dans les immeubles bâtis

4.2. Méthodologie de la mission

L'opérateur de repérage examine de façon exhaustive toutes les parties de bâtiment concernées et affectées par le programme des travaux.

Il identifie les ouvrages de la construction, puis inspecte les matériaux et produits susceptibles de contenir de l'amiante en se référant à l'annexe A de la norme NF X 46-020 qui constitue la base du repérage.

Le repérage des matériaux et produits contenant de l'amiante comprend au minimum une inspection visuelle des ouvrages de la construction afin de rechercher et d'identifier les différents matériaux et produits susceptibles de contenir de l'amiante.

Cette inspection peut être suivie :

- d'investigations approfondies qui peuvent être destructives,
- de sondages,

- de prélèvements pour déterminer par analyse, la présence effective d'amiante dans les matériaux et produits préalablement identifiés comme étant susceptibles de contenir de l'amiante.

Lorsque, dans des cas très exceptionnels, qui doivent être justifiés, certaines parties d'ouvrages ne sont pas accessibles avant que les travaux ne commencent, l'opérateur de repérage émet les réserves correspondantes et préconise les investigations complémentaires qui devront être réalisées entre les différentes étapes des travaux.

Les matériaux et produits sont identifiés, localisés, et leurs caractéristiques sont renseignées.

En fonction des informations dont il dispose (documents, marquage sur les matériaux), de sa connaissance des matériaux et produits, l'opérateur de repérage peut conclure à la présence d'amiante.

En cas de doute sur la présence d'amiante (absence d'informations documentaires, produits non identifiés), il effectue un (ou des) prélèvement(s) pour analyses sur les matériaux et produits susceptibles de contenir de l'amiante pour conclure.

Les prélèvements sont effectués sur toute l'épaisseur du matériau. L'opérateur de repérage veille à la traçabilité des échantillons prélevés. Il transmet au laboratoire d'analyse une fiche d'accompagnement.

Conformément aux dispositions de la norme NF X 46-020, les analyses des échantillons de ces matériaux et produits sont réalisées par un organisme accrédité.

4.3. Limites de la mission

Le présent repérage ne peut être utilisé que dans les limites de la présente mission et uniquement pour le périmètre et le programme des travaux prévus communiqués par le donneur d'ordre.

La présente mission n'est en aucun cas assimilable à un repérage des matériaux et produits contenant de l'amiante avant travaux de démolition tel que défini par les articles R.1334-19 et R.1334-22 du Code de la Santé Publique, et n'est pas adaptée ni suffisante à l'évaluation du risque amiante en cas de démolition.

Dans le cadre de notre mission, seuls les ouvrages et parties d'ouvrages clairement identifiés comme concernés par les travaux prévus selon le programme et le périmètre fourni par le donneur d'ordre, font l'objet du présent repérage.

En cas de programme et/ou de périmètre de travaux imprécis, insuffisamment détaillé, non abouti ou ambigu, il revient au donneur d'ordre de vérifier que les produits et matériaux impactés par les travaux prévus ont bien fait l'objet de recherche de présence ou d'absence d'amiante.

En cas de changement, ajout ou modification du périmètre et/ou du programme de travaux, il conviendra au donneur d'ordre de faire réaliser les investigations supplémentaires nécessaires.

La recherche des matériaux pouvant contenir de l'amiante (MPCA) de l'annexe A de la norme NF X 46-020 est réalisée par recherche visuelle et investigation destructrice d'ouvrages et de parties d'ouvrages, avec prélèvements d'échantillons selon une méthode d'échantillonnage respectant en cela les prescriptions de cette norme.

L'ancienneté des matériaux contenant de l'amiante, les diverses agressions qu'ils subissent, peuvent entraîner la dénaturation de ceux-ci et donner lieu à la libération spontanée de fibres d'amiante. Ainsi, des fibres peuvent migrer et polluer un produit ou un matériau non réputé contenir de l'amiante, se trouvant à proximité du matériau amianté. L'intervention ne

prend pas en compte dans le présent repérage, cet effet de pollution éventuelle.
Les résultats antérieurs, en matière de repérage d'amiante, communiqués dans le cadre de la présente mission, sont réputés satisfaire aux exigences imposées par les textes réglementaires et normatifs.

5. CONDITIONS DE REALISATION DU REPERAGE

Date(s) du repérage : le 31/10/2025
le 28/09/2023

5.1. Documents remis par le donneur d'ordre ou disponibles lors de la visite

Rapports de repérage amiante :

Références rapport de repérage	Date rapport	Auteur rapport	Objet du repérage	Principales conclusions
11864623/S3.3.2.R	17/12/2021	BUREAU VERITAS EXPLOITATION	Repérage avant travaux	Présence de matériau ou produit contenant de l'amiante
11864623/S3.3.3.DTA	17/12/2021	BUREAU VERITAS EXPLOITATION	Repérage en vue de la constitution du " DTA "	Présence de matériau ou produit contenant de l'amiante

Les résultats antérieurs en matière de recherche d'amiante utilisés pour la réalisation du repérage, communiqués dans le cadre de la présente mission, sont réputés satisfaire aux exigences imposées par les textes en matière de diagnostics, constats et repérages amiante.

Autres documents :

Titre	Référence	Type Document
PLAN	11864623_INTERNAT_R+1	Plan
PLAN	11864623_INTERNAT_R+2	Plan
PLAN	11864623_INTERNAT_RDC	Plan
CARTOGRAPHIE AMIANTE INTER 28/09/2023	CARTOGRAPHIE AMIANTE INTER 28092023	Plan
PROGRAMME DES TRAVAUX	Cf BPU	Programme des travaux
PLAN	11864623_INTERNAT_R+3 2	Plan

5.2. Conditions de visite

Absence d'accompagnement par une personne préalablement désignée par le donneur d'ordre
Absence d'informations sur la date de délivrance du permis de construire
Absence d'informations décrivant les produits, matériaux et protections physiques mises en place
Absence d'informations sur les techniques génératrices de nuisances (vibrations, etc.) utilisées lors des travaux

6. RESULTATS DETAILLES DU REPERAGE

6.1. Résultats détaillés

Abréviations du tableau :

Px = prélèvement pour analyse n°X (tous les prélèvements sont précédés d'un sondage)

Idem Px = produit ou matériau similaire à celui ayant fait l'objet du Px

S = sondage en complément de l'inspection visuelle

Localisation	Ouvrage	Matériau ou produit	Description	N° Prél.	Critère de décision	Sondage / Observation	Présence d'amiante
MARENGO INTERNAT	Menuiserie extérieure	Mastic	silicone, blanc(he), Mastic silicone entre structure et menuiserie PVC	idem P8	Résultat d'analyse	/	NON
MARENGO INTERNAT	Vitrage	Joint	caoutchouc, gris(e), Mastic de vitrage sur menuiserie PVC	idem P9	Résultat d'analyse	/	NON
MARENGO INTERNAT / RDC / 13.8.01.01	Vitrage	Joint	compact, noir(e), Joint de vitrage sur menuiserie aluminium (mastic intérieur)	idem P15	Résultat d'analyse	Prélevé dans le local Lecture 2	OUI
MARENGO INTERNAT / RDC / 13.8.01.01	Mur	Enduit	plâtre, blanc(he), Enduit sur plaque de plâtre (doublage périphérique)	idem P16	Résultat d'analyse	Prélevé dans le local Lecture 2	NON
MARENGO INTERNAT / RDC / SALON JEUX	Vitrage	Joint	compact, noir(e), Joint de vitrage sur menuiserie aluminium (mastic intérieur)	idem P15	Résultat d'analyse	Prélevé dans le local Lecture 2	OUI
MARENGO INTERNAT / RDC / SALON JEUX	Mur	Enduit	plâtre, blanc(he), Enduit sur plaque de plâtre (doublage périphérique)	idem P16	Résultat d'analyse	Prélevé dans le local Lecture 2	NON
MARENGO INTERNAT / RDC / SALON TV	Vitrage	Joint	compact, noir(e), Joint de vitrage sur menuiserie aluminium (mastic intérieur)	idem P15	Résultat d'analyse	Prélevé dans le local Lecture 2	OUI
MARENGO INTERNAT / RDC / SALON TV	Mur	Enduit	plâtre, blanc(he), Enduit sur plaque de plâtre (doublage périphérique)	idem P16	Résultat d'analyse	Prélevé dans le local Lecture 2	NON
MARENGO INTERNAT / RDC / OFFICE	Vitrage	Joint	compact, noir(e), Joint de vitrage sur menuiserie aluminium (mastic intérieur)	idem P15	Résultat d'analyse	Prélevé dans le local Lecture 2	OUI
MARENGO INTERNAT / RDC / OFFICE	Mur	Enduit	plâtre, blanc(he), Enduit sur plaque de plâtre (doublage périphérique)	idem P16	Résultat d'analyse	Prélevé dans le local Lecture 2	NON
MARENGO INTERNAT / RDC / OFFICE	Mur	Enduit	peint, plâtre, blanc(he), Enduit plâtre peint mur périphérique	/	Document consulté (Réf. 11864623_27/10/2021)	D(P7)	NON
MARENGO INTERNAT / RDC / CUISINE	Vitrage	Joint	compact, noir(e), Joint de vitrage sur menuiserie aluminium (mastic intérieur)	idem P15	Résultat d'analyse	Prélevé dans le local Lecture 2	OUI
MARENGO INTERNAT / RDC / CUISINE	Mur	Enduit	plâtre, blanc(he), Enduit sur plaque de plâtre (doublage périphérique)	idem P16	Résultat d'analyse	Prélevé dans le local Lecture 2	NON
MARENGO INTERNAT / RDC / LOC MENAGE	Vitrage	Joint	compact, noir(e), Joint de vitrage sur menuiserie aluminium (mastic intérieur)	idem P15	Résultat d'analyse	Prélevé dans le local Lecture 2	OUI
MARENGO INTERNAT / RDC / LOC MENAGE	Mur	Enduit	plâtre, blanc(he), Enduit sur plaque de plâtre (doublage périphérique)	idem P16	Résultat d'analyse	Prélevé dans le local Lecture 2	NON
MARENGO INTERNAT / RDC / CAGE ESC 1	Mur	Plot de colle	compact, blanc(he), Plot de colle sur isolant de doublage	P17	Résultat d'analyse	/	NON

Localisation	Ouvrage	Matériau ou produit	Description	N° Prél.	Critère de décision	Sondage / Observation	Présence d'amiante
			périphérique en polystyrène (plaque de plâtre)				
MARENGO INTERNAT / RDC / CAGE ESC 1	Menuiserie extérieure	Mastic	silicone, blanc(he), Mastic silicone blanc sur dormant de menuiserie aluminium (dans doublage)	P18	Résultat d'analyse	/	NON
MARENGO INTERNAT / RDC / CAGE ESC 1	Menuiserie extérieure	Mastic	silicone, blanc(he), Mastic silicone entre structure et menuiserie PVC	idem P8	Résultat d'analyse	/	NON
MARENGO INTERNAT / RDC / CAGE ESC 1	Vitrage	Joint	caoutchouc, gris(e), Mastic de vitrage sur menuiserie PVC	idem P9	Résultat d'analyse	/	NON
MARENGO INTERNAT / RDC / CAGE ESC 2	Menuiserie extérieure	Mastic	silicone, blanc(he), Mastic silicone entre structure et menuiserie PVC	idem P8	Résultat d'analyse	/	NON
MARENGO INTERNAT / RDC / CAGE ESC 2	Vitrage	Joint	caoutchouc, gris(e), Mastic de vitrage sur menuiserie PVC	idem P9	Résultat d'analyse	/	NON
MARENGO INTERNAT / RDC / CAGE ESC 2	Mur	Plot de colle	compact, blanc(he), Plot de colle sur isolant de doublage périphérique en polystyrène (plaque de plâtre)	idem P17	Résultat d'analyse	/	NON
MARENGO INTERNAT / RDC / CAGE ESC 2	Menuiserie extérieure	Mastic	silicone, blanc(he), Mastic silicone blanc sur dormant de menuiserie aluminium (dans doublage)	idem P18	Résultat d'analyse	/	NON
MARENGO INTERNAT / RDC / GARDE REA	Vitrage	Joint	compact, noir(e), Joint de vitrage sur menuiserie aluminium (mastic intérieur)	idem P15	Résultat d'analyse	Prélevé dans le local Lecture 2	OUI
MARENGO INTERNAT / RDC / GARDE REA	Mur	Enduit	plâtre, blanc(he), Enduit sur plaque de plâtre (doublage périphérique)	idem P16	Résultat d'analyse	Prélevé dans le local Lecture 2	NON
MARENGO INTERNAT / RDC / AUMONERIE	Vitrage	Joint	compact, noir(e), Joint de vitrage sur menuiserie aluminium (mastic intérieur)	idem P15	Résultat d'analyse	Prélevé dans le local Lecture 2	OUI
MARENGO INTERNAT / RDC / AUMONERIE	Mur	Enduit	plâtre, blanc(he), Enduit sur plaque de plâtre (doublage périphérique)	idem P16	Résultat d'analyse	Prélevé dans le local Lecture 2	NON
MARENGO INTERNAT / RDC / RESERVE	Vitrage	Joint	compact, noir(e), Joint de vitrage sur menuiserie aluminium (mastic intérieur)	idem P15	Résultat d'analyse	Prélevé dans le local Lecture 2	OUI
MARENGO INTERNAT / RDC / RESERVE	Mur	Enduit	plâtre, blanc(he), Enduit sur plaque de plâtre (doublage périphérique)	idem P16	Résultat d'analyse	Prélevé dans le local Lecture 2	NON
MARENGO INTERNAT / RDC / LOC 17	Vitrage	Joint	compact, noir(e), Joint de vitrage sur menuiserie aluminium (mastic intérieur)	idem P15	Résultat d'analyse	Prélevé dans le local Lecture 2	OUI
MARENGO INTERNAT / RDC / LOC 17	Mur	Enduit	plâtre, blanc(he), Enduit sur plaque de plâtre (doublage périphérique)	idem P16	Résultat d'analyse	Prélevé dans le local Lecture 2	NON
MARENGO INTERNAT / RDC / LOC 18	Vitrage	Joint	compact, noir(e), Joint de vitrage sur menuiserie aluminium (mastic intérieur)	idem P15	Résultat d'analyse	Prélevé dans le local Lecture 2	OUI
MARENGO INTERNAT / RDC / LOC 18	Mur	Enduit	plâtre, blanc(he), Enduit sur plaque de plâtre (doublage périphérique)	idem P16	Résultat d'analyse	Prélevé dans le local Lecture 2	NON
MARENGO INTERNAT / RDC / LOC 19	Vitrage	Joint	compact, noir(e), Joint de vitrage sur menuiserie	idem P15	Résultat d'analyse	Prélevé dans le local Lecture 2	OUI

Localisation	Ouvrage	Matériau ou produit	Description	N° Prél.	Critère de décision	Sondage / Observation	Présence d'amiante
			aluminium (mastic intérieur)				
MARENGO INTERNAT / RDC / LOC 19	Mur	Enduit	plâtre, blanc(he), Enduit sur plaque de plâtre (doublage périphérique)	idem P16	Résultat d'analyse	Prélevé dans le local Lecture 2	NON
MARENGO INTERNAT / RDC / LOC 20	Vitrage	Joint	compact, noir(e), Joint de vitrage sur menuiserie aluminium (mastic intérieur)	idem P15	Résultat d'analyse	Prélevé dans le local Lecture 2	OUI
MARENGO INTERNAT / RDC / LOC 20	Mur	Enduit	plâtre, blanc(he), Enduit sur plaque de plâtre (doublage périphérique)	idem P16	Résultat d'analyse	Prélevé dans le local Lecture 2	NON
MARENGO INTERNAT / RDC / BUREAU	Vitrage	Joint	compact, noir(e), Joint de vitrage sur menuiserie aluminium (mastic intérieur)	idem P15	Résultat d'analyse	Prélevé dans le local Lecture 2	OUI
MARENGO INTERNAT / RDC / BUREAU	Mur	Enduit	plâtre, blanc(he), Enduit sur plaque de plâtre (doublage périphérique)	idem P16	Résultat d'analyse	Prélevé dans le local Lecture 2	NON
MARENGO INTERNAT / RDC / BIBLIO MED 1	Vitrage	Joint	compact, noir(e), Joint de vitrage sur menuiserie aluminium (mastic intérieur)	idem P15	Résultat d'analyse	Prélevé dans le local Lecture 2	OUI
MARENGO INTERNAT / RDC / BIBLIO MED 1	Mur	Enduit	plâtre, blanc(he), Enduit sur plaque de plâtre (doublage périphérique)	idem P16	Résultat d'analyse	Prélevé dans le local Lecture 2	NON
MARENGO INTERNAT / RDC / BIBLIO MED 2	Vitrage	Joint	compact, noir(e), Joint de vitrage sur menuiserie aluminium (mastic intérieur)	idem P15	Résultat d'analyse	Prélevé dans le local Lecture 2	OUI
MARENGO INTERNAT / RDC / BIBLIO MED 2	Mur	Enduit	plâtre, blanc(he), Enduit sur plaque de plâtre (doublage périphérique)	idem P16	Résultat d'analyse	Prélevé dans le local Lecture 2	NON
MARENGO INTERNAT / RDC / LECTURE 1	Vitrage	Joint	compact, noir(e), Joint de vitrage sur menuiserie aluminium (mastic intérieur)	idem P15	Résultat d'analyse	Prélevé dans le local Lecture 2	OUI
MARENGO INTERNAT / RDC / LECTURE 1	Mur	Enduit	plâtre, blanc(he), Enduit sur plaque de plâtre (doublage périphérique)	idem P16	Résultat d'analyse	Prélevé dans le local Lecture 2	NON
MARENGO INTERNAT / RDC / LECTURE 2	Vitrage	Joint	compact, noir(e), Joint de vitrage sur menuiserie aluminium (mastic intérieur)	idem P15	Résultat d'analyse	Prélevé dans le local Lecture 2	OUI
MARENGO INTERNAT / RDC / LECTURE 2	Mur	Enduit	plâtre, blanc(he), Enduit sur plaque de plâtre (doublage périphérique)	idem P16	Résultat d'analyse	Prélevé dans le local Lecture 2	NON
MARENGO INTERNAT / RDC / BIBLIO IFSI	Vitrage	Joint	compact, noir(e), Joint de vitrage sur menuiserie aluminium (mastic intérieur)	P15	Résultat d'analyse	Prélevé dans le local Lecture 2	OUI
MARENGO INTERNAT / RDC / BIBLIO IFSI	Mur	Enduit	plâtre, blanc(he), Enduit sur plaque de plâtre (doublage périphérique)	P16	Résultat d'analyse	Prélevé dans le local Lecture 2	NON
MARENGO INTERNAT / RDC / FACADES / TERRASSES	Façade	Enduit	ciment, peint, blanc(he), beige	P1	Résultat d'analyse	/	NON
MARENGO INTERNAT / RDC / FACADES / TERRASSES	Façade	Enduit	ciment, peint, jaune, Enduit crépis jaune	P2	Résultat d'analyse	/	NON
MARENGO INTERNAT / RDC / FACADES / TERRASSES	Interface entre structure	Joint de dilatation	mastic, compact, blanc(he), Joint de dilatation entre élément béton	P3	Résultat d'analyse	/	NON

Localisation	Ouvrage	Matériau ou produit	Description	N° Prél.	Critère de décision	Sondage / Observation	Présence d'amiante
MARENGO INTERNAT / RDC / FACADES / TERRASSES	Menuiserie extérieure	Mastic	compact, noir(e)	P4	Résultat d'analyse	/	NON
MARENGO INTERNAT / RDC / FACADES / TERRASSES	Menuiserie extérieure	Mastic	silicone, gris(e)	P5	Résultat d'analyse	/	NON
MARENGO INTERNAT / RDC / FACADES / TERRASSES	Vitrage	Joint	compact, noir(e)	P6	Résultat d'analyse	/	OUI
MARENGO INTERNAT / RDC / FACADES / TERRASSES	Façade	Enduit	ciment, peint, marron, Soubassement sur mur de façade	P7	Résultat d'analyse	/	NON
MARENGO INTERNAT / RDC / FACADES / TERRASSES	Menuiserie extérieure	Mastic	silicone, blanc(he), Mastic silicone entre structure et menuiserie PVC	P8	Résultat d'analyse	/	NON
MARENGO INTERNAT / RDC / FACADES / TERRASSES	Vitrage	Joint	caoutchouc, gris(e), Mastic de vitrage sur menuiserie PVC	P9	Résultat d'analyse	/	NON
MARENGO INTERNAT / RDC / FACADES / TERRASSES	Façade	Enduit	ciment, peint, blanc(he)	P10	Résultat d'analyse	/	NON
MARENGO INTERNAT / RDC / FACADES / TERRASSES	Façade	Enduit	ciment, peint, jaune, Enduit crépis jaune	P11	Résultat d'analyse	/	NON
MARENGO INTERNAT / RDC / FACADES / TERRASSES	Plafond	Enduit	lissage, peint, blanc(he), Sous-face balcon	P12	Résultat d'analyse	/	NON
MARENGO INTERNAT / RDC / FACADES / TERRASSES	Coffre horizontal	Peinture	décorative, blanc(he), Peinture sur coffre de volet roulant bois	P13	Résultat d'analyse	/	NON
MARENGO INTERNAT / RDC / FACADES / TERRASSES	Mur	Enduit	ciment, peint, marron, Sur soubassement de façade	P14	Résultat d'analyse	/	NON
MARENGO INTERNAT / RDC / FACADES / TERRASSES	Coffre horizontal	Plaque	bois, marron, Coffre bois	/	Ne contient pas d'amiante par nature	IV1	NON
MARENGO INTERNAT / RDC / FACADES / TERRASSES	Allège	Plaque	dur, blanc(he), Plaque sur allège de menuiserie	/	Document consulté (Réf. 11864623_27/10/2021)	D(P9)	OUI
MARENGO INTERNAT / R+1 / CAGE ESC 1	Menuiserie extérieure	Mastic	silicone, blanc(he), Mastic silicone entre structure et menuiserie PVC	idem P8	Résultat d'analyse	/	NON
MARENGO INTERNAT / R+1 / CAGE ESC 1	Vitrage	Joint	caoutchouc, gris(e), Mastic de vitrage sur menuiserie PVC	idem P9	Résultat d'analyse	/	NON
MARENGO INTERNAT / R+1 / CAGE ESC 1	Mur	Plot de colle	compact, blanc(he), Plot de colle sur isolant de doublage périphérique en polystyrène (plaque de plâtre)	idem P17	Résultat d'analyse	/	NON
MARENGO INTERNAT / R+1 / CAGE ESC 1	Menuiserie extérieure	Mastic	silicone, blanc(he), Mastic silicone blanc sur dormant de menuiserie aluminium (dans doublage)	idem P18	Résultat d'analyse	/	NON
MARENGO INTERNAT / R+1 / CAGE ESC 2	Menuiserie extérieure	Mastic	silicone, blanc(he), Mastic silicone entre structure et menuiserie PVC	idem P8	Résultat d'analyse	/	NON

Localisation	Ouvrage	Matériau ou produit	Description	N° Prél.	Critère de décision	Sondage / Observation	Présence d'amiante
MARENGO INTERNAT / R+1 / CAGE ESC 2	Vitrage	Joint	caoutchouc, gris(e), Mastic de vitrage sur menuiserie PVC	idem P9	Résultat d'analyse	/	NON
MARENGO INTERNAT / R+1 / CAGE ESC 2	Mur	Plot de colle	compact, blanc(he), Plot de colle sur isolant de doublage périphérique en polystyrène (plaque de plâtre)	idem P17	Résultat d'analyse	/	NON
MARENGO INTERNAT / R+1 / CAGE ESC 2	Menuiserie extérieure	Mastic	silicone, blanc(he), Mastic silicone blanc sur dormant de menuiserie aluminium (dans doublage)	idem P18	Résultat d'analyse	/	NON
MARENGO INTERNAT / R+1 / CH 111	Vitrage	Joint	compact, noir(e), Joint de vitrage sur menuiserie aluminium (mastic intérieur)	idem P15	Résultat d'analyse	Prélevé dans le local Lecture 2	OUI
MARENGO INTERNAT / R+1 / CH 111	Mur	Enduit	plâtre, blanc(he), Enduit sur plaque de plâtre (doublage périphérique)	idem P16	Résultat d'analyse	Prélevé dans le local Lecture 2	NON
MARENGO INTERNAT / R+1 / CH 112	Vitrage	Joint	compact, noir(e), Joint de vitrage sur menuiserie aluminium (mastic intérieur)	idem P15	Résultat d'analyse	Prélevé dans le local Lecture 2	OUI
MARENGO INTERNAT / R+1 / CH 112	Mur	Enduit	plâtre, blanc(he), Enduit sur plaque de plâtre (doublage périphérique)	idem P16	Résultat d'analyse	Prélevé dans le local Lecture 2	NON
MARENGO INTERNAT / R+1 / CH 113	Mur	Isolant	laine de verre, marron, jaune, Isolant laine de verre dans doublage périphérique	P26	Résultat d'analyse	/	NON
MARENGO INTERNAT / R+1 / CH 113	Vitrage	Joint	compact, noir(e), Joint de vitrage sur menuiserie aluminium (mastic intérieur)	idem P15	Résultat d'analyse	Prélevé dans le local Lecture 2	OUI
MARENGO INTERNAT / R+1 / CH 113	Mur	Enduit	plâtre, blanc(he), Enduit sur plaque de plâtre (doublage périphérique)	idem P16	Résultat d'analyse	Prélevé dans le local Lecture 2	NON
MARENGO INTERNAT / R+1 / CH 114	Vitrage	Joint	compact, noir(e), Joint de vitrage sur menuiserie aluminium (mastic intérieur)	idem P15	Résultat d'analyse	Prélevé dans le local Lecture 2	OUI
MARENGO INTERNAT / R+1 / CH 114	Mur	Enduit	plâtre, blanc(he), Enduit sur plaque de plâtre (doublage périphérique)	idem P16	Résultat d'analyse	Prélevé dans le local Lecture 2	NON
MARENGO INTERNAT / R+1 / CH 114	Mur	Enduit	peint, plâtre, blanc(he), Enduit plâtre peint mur périphérique	/	Document consulté (Réf. 11864623_27/10/2021)	D(P56)	NON
MARENGO INTERNAT / R+1 / CH 115	Vitrage	Joint	compact, noir(e), Joint de vitrage sur menuiserie aluminium (mastic intérieur)	idem P15	Résultat d'analyse	Prélevé dans le local Lecture 2	OUI
MARENGO INTERNAT / R+1 / CH 115	Mur	Enduit	plâtre, blanc(he), Enduit sur plaque de plâtre (doublage périphérique)	idem P16	Résultat d'analyse	Prélevé dans le local Lecture 2	NON
MARENGO INTERNAT / R+1 / CH 116	Vitrage	Joint	compact, noir(e), Joint de vitrage sur menuiserie aluminium (mastic intérieur)	idem P15	Résultat d'analyse	Prélevé dans le local Lecture 2	OUI
MARENGO INTERNAT / R+1 / CH 116	Mur	Enduit	plâtre, blanc(he), Enduit sur plaque de plâtre (doublage périphérique)	idem P16	Résultat d'analyse	Prélevé dans le local Lecture 2	NON
MARENGO INTERNAT / R+1 / CH 117	Vitrage	Joint	compact, noir(e), Joint de vitrage sur menuiserie aluminium (mastic intérieur)	idem P15	Résultat d'analyse	Prélevé dans le local Lecture 2	OUI

Localisation	Ouvrage	Matériau ou produit	Description	N° Prél.	Critère de décision	Sondage / Observation	Présence d'amiante
MARENGO INTERNAT / R+1 / CH 117	Mur	Enduit	plâtre, blanc(he), Enduit sur plaque de plâtre (doublage périphérique)	idem P16	Résultat d'analyse	Prélevé dans le local Lecture 2	NON
MARENGO INTERNAT / R+1 / CH 118	Vitrage	Joint	compact, noir(e), Joint de vitrage sur menuiserie aluminium (mastic intérieur)	idem P15	Résultat d'analyse	Prélevé dans le local Lecture 2	OUI
MARENGO INTERNAT / R+1 / CH 118	Mur	Enduit	plâtre, blanc(he), Enduit sur plaque de plâtre (doublage périphérique)	idem P16	Résultat d'analyse	Prélevé dans le local Lecture 2	NON
MARENGO INTERNAT / R+1 / CH 119	Vitrage	Joint	compact, noir(e), Joint de vitrage sur menuiserie aluminium (mastic intérieur)	idem P15	Résultat d'analyse	Prélevé dans le local Lecture 2	OUI
MARENGO INTERNAT / R+1 / CH 119	Mur	Enduit	plâtre, blanc(he), Enduit sur plaque de plâtre (doublage périphérique)	idem P16	Résultat d'analyse	Prélevé dans le local Lecture 2	NON
MARENGO INTERNAT / R+1 / CH 120	Vitrage	Joint	compact, noir(e), Joint de vitrage sur menuiserie aluminium (mastic intérieur)	idem P15	Résultat d'analyse	Prélevé dans le local Lecture 2	OUI
MARENGO INTERNAT / R+1 / CH 120	Mur	Enduit	plâtre, blanc(he), Enduit sur plaque de plâtre (doublage périphérique)	idem P16	Résultat d'analyse	Prélevé dans le local Lecture 2	NON
MARENGO INTERNAT / R+1 / CH 121	Vitrage	Joint	compact, noir(e), Joint de vitrage sur menuiserie aluminium (mastic intérieur)	idem P15	Résultat d'analyse	Prélevé dans le local Lecture 2	OUI
MARENGO INTERNAT / R+1 / CH 121	Mur	Enduit	plâtre, blanc(he), Enduit sur plaque de plâtre (doublage périphérique)	idem P16	Résultat d'analyse	Prélevé dans le local Lecture 2	NON
MARENGO INTERNAT / R+1 / CH 122	Vitrage	Joint	compact, noir(e), Joint de vitrage sur menuiserie aluminium (mastic intérieur)	idem P15	Résultat d'analyse	Prélevé dans le local Lecture 2	OUI
MARENGO INTERNAT / R+1 / CH 122	Mur	Enduit	plâtre, blanc(he), Enduit sur plaque de plâtre (doublage périphérique)	idem P16	Résultat d'analyse	Prélevé dans le local Lecture 2	NON
MARENGO INTERNAT / R+1 / CH 123	Vitrage	Joint	compact, noir(e), Joint de vitrage sur menuiserie aluminium (mastic intérieur)	idem P15	Résultat d'analyse	Prélevé dans le local Lecture 2	OUI
MARENGO INTERNAT / R+1 / CH 123	Mur	Enduit	plâtre, blanc(he), Enduit sur plaque de plâtre (doublage périphérique)	idem P16	Résultat d'analyse	Prélevé dans le local Lecture 2	NON
MARENGO INTERNAT / R+1 / CH 124	Vitrage	Joint	compact, noir(e), Joint de vitrage sur menuiserie aluminium (mastic intérieur)	idem P15	Résultat d'analyse	Prélevé dans le local Lecture 2	OUI
MARENGO INTERNAT / R+1 / CH 124	Mur	Enduit	plâtre, blanc(he), Enduit sur plaque de plâtre (doublage périphérique)	idem P16	Résultat d'analyse	Prélevé dans le local Lecture 2	NON
MARENGO INTERNAT / R+1 / CH 125	Vitrage	Joint	compact, noir(e), Joint de vitrage sur menuiserie aluminium (mastic intérieur)	idem P15	Résultat d'analyse	Prélevé dans le local Lecture 2	OUI
MARENGO INTERNAT / R+1 / CH 125	Mur	Enduit	plâtre, blanc(he), Enduit sur plaque de plâtre (doublage périphérique)	idem P16	Résultat d'analyse	Prélevé dans le local Lecture 2	NON
MARENGO INTERNAT / R+1 / FACADES / BALCONS	Interface entre structure	Joint de dilatation	mastic, compact, blanc(he), Joint de dilatation entre élément béton	idem P3	Résultat d'analyse	/	NON
MARENGO INTERNAT / R+1 / FACADES /	Menuiserie extérieure	Mastic	compact, noir(e)	idem P4	Résultat d'analyse	/	NON

Localisation	Ouvrage	Matériau ou produit	Description	N° Prél.	Critère de décision	Sondage / Observation	Présence d'amiante
BALCONS							
MARENGO INTERNAT / R+1 / FACADES / BALCONS	Menuiserie extérieure	Mastic	silicone, gris(e)	idem P5	Résultat d'analyse	/	NON
MARENGO INTERNAT / R+1 / FACADES / BALCONS	Vitrage	Joint	compact, noir(e)	idem P6	Résultat d'analyse	/	OUI
MARENGO INTERNAT / R+1 / FACADES / BALCONS	Façade	Enduit	ciment, peint, jaune, Enduit crépis jaune	idem P11	Résultat d'analyse	/	NON
MARENGO INTERNAT / R+1 / FACADES / BALCONS	Plafond	Enduit	lissage, peint, blanc(he), Sous-face balcon	idem P12	Résultat d'analyse	/	NON
MARENGO INTERNAT / R+1 / FACADES / BALCONS	Coffre horizontal	Peinture	décorative, blanc(he), Peinture sur coffre de volet roulant bois	idem P13	Résultat d'analyse	/	NON
MARENGO INTERNAT / R+1 / FACADES / BALCONS	Coffre horizontal	Plaque	bois, marron, Coffre bois	/	Ne contient pas d'amiante par nature	IV1	NON
MARENGO INTERNAT / R+2 / CAGE ESC 1	Menuiserie extérieure	Mastic	silicone, blanc(he), Mastic silicone entre structure et menuiserie PVC	idem P8	Résultat d'analyse	/	NON
MARENGO INTERNAT / R+2 / CAGE ESC 1	Vitrage	Joint	caoutchouc, gris(e), Mastic de vitrage sur menuiserie PVC	idem P9	Résultat d'analyse	/	NON
MARENGO INTERNAT / R+2 / CAGE ESC 1	Mur	Plot de colle	compact, blanc(he), Plot de colle sur isolant de doublage périphérique en polystyrène (plaque de plâtre)	idem P17	Résultat d'analyse	/	NON
MARENGO INTERNAT / R+2 / CAGE ESC 1	Menuiserie extérieure	Mastic	silicone, blanc(he), Mastic silicone blanc sur dormant de menuiserie aluminium (dans doublage)	idem P18	Résultat d'analyse	/	NON
MARENGO INTERNAT / R+2 / CAGE ESC 2	Mur	Plot de colle	compact, blanc(he), Plot de colle sur isolant de doublage périphérique en polystyrène (plaque de plâtre)	P24	Résultat d'analyse	/	NON
MARENGO INTERNAT / R+2 / CAGE ESC 2	Menuiserie extérieure	Mastic	silicone, blanc(he), Mastic silicone blanc sur dormant de menuiserie aluminium (dans doublage)	P25	Résultat d'analyse	/	NON
MARENGO INTERNAT / R+2 / CAGE ESC 2	Menuiserie extérieure	Mastic	silicone, blanc(he), Mastic silicone entre structure et menuiserie PVC	idem P8	Résultat d'analyse	/	NON
MARENGO INTERNAT / R+2 / CAGE ESC 2	Vitrage	Joint	caoutchouc, gris(e), Mastic de vitrage sur menuiserie PVC	idem P9	Résultat d'analyse	/	NON
MARENGO INTERNAT / R+2 / CH 211	Vitrage	Joint	compact, noir(e), Joint de vitrage sur menuiserie aluminium (mastic intérieur)	idem P15	Résultat d'analyse	Prélevé dans le local Lecture 2	OUI
MARENGO INTERNAT / R+2 / CH 211	Mur	Enduit	plâtre, blanc(he), Enduit sur plaque de plâtre (doublage périphérique)	idem P16	Résultat d'analyse	Prélevé dans le local Lecture 2	NON
MARENGO INTERNAT / R+2 / CH 212	Vitrage	Joint	compact, noir(e), Joint de vitrage sur menuiserie aluminium (mastic intérieur)	idem P15	Résultat d'analyse	Prélevé dans le local Lecture 2	OUI
MARENGO INTERNAT / R+2 / CH 212	Mur	Enduit	plâtre, blanc(he), Enduit sur plaque de plâtre (doublage)	idem P16	Résultat d'analyse	Prélevé dans le local Lecture 2	NON

Localisation	Ouvrage	Matériau ou produit	Description	N° Prél.	Critère de décision	Sondage / Observation	Présence d'amiante
			périphérique)				
MARENGO INTERNAT / R+2 / CH 213	Vitrage	Joint	compact, noir(e), Joint de vitrage sur menuiserie aluminium (mastic intérieur)	idem P15	Résultat d'analyse	Prélevé dans le local Lecture 2	OUI
MARENGO INTERNAT / R+2 / CH 213	Mur	Enduit	plâtre, blanc(he), Enduit sur plaque de plâtre (doublage périphérique)	idem P16	Résultat d'analyse	Prélevé dans le local Lecture 2	NON
MARENGO INTERNAT / R+2 / CH 214	Vitrage	Joint	compact, noir(e), Joint de vitrage sur menuiserie aluminium (mastic intérieur)	idem P15	Résultat d'analyse	Prélevé dans le local Lecture 2	OUI
MARENGO INTERNAT / R+2 / CH 214	Mur	Enduit	plâtre, blanc(he), Enduit sur plaque de plâtre (doublage périphérique)	idem P16	Résultat d'analyse	Prélevé dans le local Lecture 2	NON
MARENGO INTERNAT / R+2 / CH 215	Vitrage	Joint	compact, noir(e), Joint de vitrage sur menuiserie aluminium (mastic intérieur)	idem P15	Résultat d'analyse	Prélevé dans le local Lecture 2	OUI
MARENGO INTERNAT / R+2 / CH 215	Mur	Enduit	plâtre, blanc(he), Enduit sur plaque de plâtre (doublage périphérique)	idem P16	Résultat d'analyse	Prélevé dans le local Lecture 2	NON
MARENGO INTERNAT / R+2 / CH 216	Vitrage	Joint	compact, noir(e), Joint de vitrage sur menuiserie aluminium (mastic intérieur)	idem P15	Résultat d'analyse	Prélevé dans le local Lecture 2	OUI
MARENGO INTERNAT / R+2 / CH 216	Mur	Enduit	plâtre, blanc(he), Enduit sur plaque de plâtre (doublage périphérique)	idem P16	Résultat d'analyse	Prélevé dans le local Lecture 2	NON
MARENGO INTERNAT / R+2 / CH 217	Mur	Isolant	laine de verre, jaune, marron, Isolant laine de verre dans doublage périphérique	P19	Résultat d'analyse	/	NON
MARENGO INTERNAT / R+2 / CH 217	Coffre horizontal	Peinture	décorative, blanc(he), Peinture sur coffre de volet roulant bois	P20	Résultat d'analyse	/	NON
MARENGO INTERNAT / R+2 / CH 217	Menuiserie extérieure	Joint de vitrage	dur, noir(e), Mastic de vitrage sur menuiserie aluminium (mastic intérieur)	P21	Résultat d'analyse	/	OUI
MARENGO INTERNAT / R+2 / CH 217	Vitrage	Joint	compact, noir(e), Joint de vitrage sur menuiserie aluminium (mastic intérieur)	idem P15	Résultat d'analyse	Prélevé dans le local Lecture 2	OUI
MARENGO INTERNAT / R+2 / CH 217	Mur	Enduit	plâtre, blanc(he), Enduit sur plaque de plâtre (doublage périphérique)	idem P16	Résultat d'analyse	Prélevé dans le local Lecture 2	NON
MARENGO INTERNAT / R+2 / CH 217	Mur	Enduit	peint, plâtre, blanc(he), Enduit plâtre peint mur périphérique	/	Document consulté (Réf. 11864623_27/10/2021)	D(P85)	NON
MARENGO INTERNAT / R+2 / CH 218	Vitrage	Joint	compact, noir(e), Joint de vitrage sur menuiserie aluminium (mastic intérieur)	idem P15	Résultat d'analyse	Prélevé dans le local Lecture 2	OUI
MARENGO INTERNAT / R+2 / CH 218	Mur	Enduit	plâtre, blanc(he), Enduit sur plaque de plâtre (doublage périphérique)	idem P16	Résultat d'analyse	Prélevé dans le local Lecture 2	NON
MARENGO INTERNAT / R+2 / CH 219	Vitrage	Joint	compact, noir(e), Joint de vitrage sur menuiserie aluminium (mastic intérieur)	idem P15	Résultat d'analyse	Prélevé dans le local Lecture 2	OUI
MARENGO INTERNAT / R+2 / CH 219	Mur	Enduit	plâtre, blanc(he), Enduit sur plaque de plâtre (doublage périphérique)	idem P16	Résultat d'analyse	Prélevé dans le local Lecture 2	NON

Localisation	Ouvrage	Matériau ou produit	Description	N° Prél.	Critère de décision	Sondage / Observation	Présence d'amiante
MARENGO INTERNAT / R+2 / CH 220	Vitrage	Joint	compact, noir(e), Joint de vitrage sur menuiserie aluminium (mastic intérieur)	idem P15	Résultat d'analyse	Prélevé dans le local Lecture 2	OUI
MARENGO INTERNAT / R+2 / CH 220	Mur	Enduit	plâtre, blanc(he), Enduit sur plaque de plâtre (doublage périphérique)	idem P16	Résultat d'analyse	Prélevé dans le local Lecture 2	NON
MARENGO INTERNAT / R+2 / CH 221	Vitrage	Joint	compact, noir(e), Joint de vitrage sur menuiserie aluminium (mastic intérieur)	idem P15	Résultat d'analyse	Prélevé dans le local Lecture 2	OUI
MARENGO INTERNAT / R+2 / CH 221	Mur	Enduit	plâtre, blanc(he), Enduit sur plaque de plâtre (doublage périphérique)	idem P16	Résultat d'analyse	Prélevé dans le local Lecture 2	NON
MARENGO INTERNAT / R+2 / CH 222	Vitrage	Joint	compact, noir(e), Joint de vitrage sur menuiserie aluminium (mastic intérieur)	idem P15	Résultat d'analyse	Prélevé dans le local Lecture 2	OUI
MARENGO INTERNAT / R+2 / CH 222	Mur	Enduit	plâtre, blanc(he), Enduit sur plaque de plâtre (doublage périphérique)	idem P16	Résultat d'analyse	Prélevé dans le local Lecture 2	NON
MARENGO INTERNAT / R+2 / CH 223	Vitrage	Joint	compact, noir(e), Joint de vitrage sur menuiserie aluminium (mastic intérieur)	idem P15	Résultat d'analyse	Prélevé dans le local Lecture 2	OUI
MARENGO INTERNAT / R+2 / CH 223	Mur	Enduit	plâtre, blanc(he), Enduit sur plaque de plâtre (doublage périphérique)	idem P16	Résultat d'analyse	Prélevé dans le local Lecture 2	NON
MARENGO INTERNAT / R+2 / CH 224	Vitrage	Joint	compact, noir(e), Joint de vitrage sur menuiserie aluminium (mastic intérieur)	idem P15	Résultat d'analyse	Prélevé dans le local Lecture 2	OUI
MARENGO INTERNAT / R+2 / CH 224	Mur	Enduit	plâtre, blanc(he), Enduit sur plaque de plâtre (doublage périphérique)	idem P16	Résultat d'analyse	Prélevé dans le local Lecture 2	NON
MARENGO INTERNAT / R+2 / CH 225	Vitrage	Joint	compact, noir(e), Joint de vitrage sur menuiserie aluminium (mastic intérieur)	idem P15	Résultat d'analyse	Prélevé dans le local Lecture 2	OUI
MARENGO INTERNAT / R+2 / CH 225	Mur	Enduit	plâtre, blanc(he), Enduit sur plaque de plâtre (doublage périphérique)	idem P16	Résultat d'analyse	Prélevé dans le local Lecture 2	NON
MARENGO INTERNAT / R+2 / FACADES / BALCONS	Plafond	Enduit	peint, lissage, blanc(he), Sur sous-face de balcon	P22	Résultat d'analyse	/	NON
MARENGO INTERNAT / R+2 / FACADES / BALCONS	Interface entre structure	Joint de dilatation	compact, blanc(he), Joint de dilatation entre interface béton	P23	Résultat d'analyse	/	NON
MARENGO INTERNAT / R+2 / FACADES / BALCONS	Interface entre structure	Joint de dilatation	mastic, compact, blanc(he), Joint de dilatation entre élément béton	idem P3	Résultat d'analyse	/	NON
MARENGO INTERNAT / R+2 / FACADES / BALCONS	Menuiserie extérieure	Mastic	compact, noir(e)	idem P4	Résultat d'analyse	/	NON
MARENGO INTERNAT / R+2 / FACADES / BALCONS	Menuiserie extérieure	Mastic	silicone, gris(e)	idem P5	Résultat d'analyse	/	NON
MARENGO INTERNAT / R+2 / FACADES / BALCONS	Vitrage	Joint	compact, noir(e)	idem P6	Résultat d'analyse	/	OUI
MARENGO INTERNAT / R+2 / FACADES /	Façade	Enduit	ciment, peint, jaune, Enduit crépis jaune	idem P11	Résultat d'analyse	/	NON

Localisation	Ouvrage	Matériau ou produit	Description	N° Prél.	Critère de décision	Sondage / Observation	Présence d'amiante
BALCONS							
MARENGO INTERNAT / R+2 / FACADES / BALCONS	Plafond	Enduit	lissage, peint, blanc(he), Sous-face balcon	idem P12	Résultat d'analyse	/	NON
MARENGO INTERNAT / R+2 / FACADES / BALCONS	Coffre horizontal	Peinture	décorative, blanc(he), Peinture sur coffre de volet roulant bois	idem P13	Résultat d'analyse	/	NON
MARENGO INTERNAT / R+2 / FACADES / BALCONS	Coffre horizontal	Plaque	bois, marron, Coffre bois	/	Ne contient pas d'amiante par nature	IV1	NON
MARENGO INTERNAT / R+3 / CAGE ESC 1	Menuiserie extérieure	Mastic	silicone, blanc(he), Mastic silicone entre structure et menuiserie PVC	idem P8	Résultat d'analyse	/	NON
MARENGO INTERNAT / R+3 / CAGE ESC 1	Vitrage	Joint	caoutchouc, gris(e), Mastic de vitrage sur menuiserie PVC	idem P9	Résultat d'analyse	/	NON
MARENGO INTERNAT / R+3 / CAGE ESC 1	Mur	Plot de colle	compact, blanc(he), Plot de colle sur isolant de doublage périphérique en polystyrène (plaque de plâtre)	idem P17	Résultat d'analyse	/	NON
MARENGO INTERNAT / R+3 / CAGE ESC 1	Menuiserie extérieure	Mastic	silicone, blanc(he), Mastic silicone blanc sur dormant de menuiserie aluminium (dans doublage)	idem P18	Résultat d'analyse	/	NON
MARENGO INTERNAT / R+3 / CH 315	Mur	Enduit	peint, plâtre, blanc(he), Peinture + enduit plâtre - mur de refend	P27	Résultat d'analyse	/	NON
MARENGO INTERNAT / R+3 / CH 315	Vitrage	Joint	compact, noir(e), Joint de vitrage sur menuiserie aluminium (mastic intérieur)	idem P15	Résultat d'analyse	Prélevé dans le local Lecture 2	OUI
MARENGO INTERNAT / R+3 / CH 315	Mur	Enduit	plâtre, blanc(he), Enduit sur plaque de plâtre (doublage périphérique)	idem P16	Résultat d'analyse	Prélevé dans le local Lecture 2	NON
MARENGO INTERNAT / R+3 / CH 316	Mur	Enduit	peint, plâtre, blanc(he), Peinture + enduit plâtre - mur de refend	P33	Résultat d'analyse	/	NON
MARENGO INTERNAT / R+3 / CH 316	Vitrage	Joint	compact, noir(e), Joint de vitrage sur menuiserie aluminium (mastic intérieur)	idem P15	Résultat d'analyse	Prélevé dans le local Lecture 2	OUI
MARENGO INTERNAT / R+3 / CH 316	Mur	Enduit	plâtre, blanc(he), Enduit sur plaque de plâtre (doublage périphérique)	idem P16	Résultat d'analyse	Prélevé dans le local Lecture 2	NON
MARENGO INTERNAT / R+3 / CH 317	Mur	Enduit	peint, plâtre, blanc(he), Peinture + enduit plâtre - mur de refend	P32	Résultat d'analyse	/	NON
MARENGO INTERNAT / R+3 / CH 317	Vitrage	Joint	compact, noir(e), Joint de vitrage sur menuiserie aluminium (mastic intérieur)	idem P15	Résultat d'analyse	Prélevé dans le local Lecture 2	OUI
MARENGO INTERNAT / R+3 / CH 317	Mur	Enduit	plâtre, blanc(he), Enduit sur plaque de plâtre (doublage périphérique)	idem P16	Résultat d'analyse	Prélevé dans le local Lecture 2	NON
MARENGO INTERNAT / R+3 / CH 318	Mur	Enduit	peint, plâtre, blanc(he), Peinture + enduit plâtre - mur de refend	P28	Résultat d'analyse	/	NON
MARENGO INTERNAT / R+3 / CH 318	Vitrage	Joint	compact, noir(e), Joint de vitrage sur menuiserie aluminium (mastic intérieur)	idem P15	Résultat d'analyse	Prélevé dans le local Lecture 2	OUI

Localisation	Ouvrage	Matériau ou produit	Description	N° Prél.	Critère de décision	Sondage / Observation	Présence d'amiante
MARENGO INTERNAT / R+3 / CH 318	Mur	Enduit	plâtre, blanc(he), Enduit sur plaque de plâtre (doublage périphérique)	idem P16	Résultat d'analyse	Prélevé dans le local Lecture 2	NON
MARENGO INTERNAT / R+3 / CH 323	Mur	Enduit	peint, plâtre, blanc(he), Peinture + enduit plâtre - mur de refend	P29	Résultat d'analyse	/	NON
MARENGO INTERNAT / R+3 / CH 323	Vitrage	Joint	compact, noir(e), Joint de vitrage sur menuiserie aluminium (mastic intérieur)	idem P15	Résultat d'analyse	Prélevé dans le local Lecture 2	OUI
MARENGO INTERNAT / R+3 / CH 323	Mur	Enduit	plâtre, blanc(he), Enduit sur plaque de plâtre (doublage périphérique)	idem P16	Résultat d'analyse	Prélevé dans le local Lecture 2	NON
MARENGO INTERNAT / R+3 / CH 324	Mur	Enduit	peint, plâtre, blanc(he), Peinture + enduit plâtre - mur de refend	P30	Résultat d'analyse	/	NON
MARENGO INTERNAT / R+3 / CH 324	Vitrage	Joint	compact, noir(e), Joint de vitrage sur menuiserie aluminium (mastic intérieur)	idem P15	Résultat d'analyse	Prélevé dans le local Lecture 2	OUI
MARENGO INTERNAT / R+3 / CH 324	Mur	Enduit	plâtre, blanc(he), Enduit sur plaque de plâtre (doublage périphérique)	idem P16	Résultat d'analyse	Prélevé dans le local Lecture 2	NON
MARENGO INTERNAT / R+3 / CH 325	Mur	Enduit	peint, plâtre, blanc(he), Peinture + enduit plâtre - mur de refend	P31	Résultat d'analyse	/	NON
MARENGO INTERNAT / R+3 / CH 325	Vitrage	Joint	compact, noir(e), Joint de vitrage sur menuiserie aluminium (mastic intérieur)	idem P15	Résultat d'analyse	Prélevé dans le local Lecture 2	OUI
MARENGO INTERNAT / R+3 / CH 325	Mur	Enduit	plâtre, blanc(he), Enduit sur plaque de plâtre (doublage périphérique)	idem P16	Résultat d'analyse	Prélevé dans le local Lecture 2	NON
MARENGO INTERNAT / R+3 / FACADES	Interface entre structure	Joint de dilatation	mastic, compact, blanc(he), Joint de dilatation entre élément béton	idem P3	Résultat d'analyse	/	NON
MARENGO INTERNAT / R+3 / FACADES	Menuiserie extérieure	Mastic	compact, noir(e)	idem P4	Résultat d'analyse	/	NON
MARENGO INTERNAT / R+3 / FACADES	Menuiserie extérieure	Mastic	silicone, gris(e)	idem P5	Résultat d'analyse	/	NON
MARENGO INTERNAT / R+3 / FACADES	Vitrage	Joint	compact, noir(e)	idem P6	Résultat d'analyse	/	OUI
MARENGO INTERNAT / R+3 / FACADES	Façade	Enduit	ciment, peint, jaune, Enduit crépis jaune	idem P11	Résultat d'analyse	/	NON
MARENGO INTERNAT / R+3 / FACADES	Plafond	Enduit	lissage, peint, blanc(he), Sous-face balcon	idem P12	Résultat d'analyse	/	NON
MARENGO INTERNAT / R+3 / FACADES	Coffre horizontal	Peinture	décorative, blanc(he), Peinture sur coffre de volet roulant bois	idem P13	Résultat d'analyse	/	NON
MARENGO INTERNAT / R+3 / FACADES	Coffre horizontal	Plaque	bois, marron, Coffre bois	/	Ne contient pas d'amiante par nature	IV1	NON
MARENGO INTERNAT / RDC / 8.01.23	Vitrage	Joint	compact, noir(e), Joint de vitrage sur menuiserie aluminium (mastic intérieur)	idem P15	Résultat d'analyse	Prélevé dans le local Lecture 2	OUI
MARENGO INTERNAT / RDC / 8.01.23	Mur	Enduit	plâtre, blanc(he), Enduit sur plaque de plâtre (doublage périphérique)	idem P16	Résultat d'analyse	Prélevé dans le local Lecture 2	NON

Localisation	Ouvrage	Matériau ou produit	Description	N° Prél.	Critère de décision	Sondage / Observation	Présence d'amiante
MARENGO INTERNAT / RDC / 8.01.24	Vitrage	Joint	compact, noir(e), Joint de vitrage sur menuiserie aluminium (mastic intérieur)	idem P15	Résultat d'analyse	Prélevé dans le local Lecture 2	OUI
MARENGO INTERNAT / RDC / 8.01.24	Mur	Enduit	plâtre, blanc(he), Enduit sur plaque de plâtre (doublage périphérique)	idem P16	Résultat d'analyse	Prélevé dans le local Lecture 2	NON
MARENGO INTERNAT / R+3 / SALLE D'EAU CH315	Mur	Enduit	peint, plâtre, blanc(he), Peinture + enduit plâtre - mur de refend	idem P34	Résultat d'analyse	Cf observation §CONCLUSIONS	OUI
MARENGO INTERNAT / R+3 / SALLE D'EAU CH315	Mur	Enduit	peint, plâtre, blanc(he), Pièce humide	/	Document consulté (Réf. 11864623/S3.3.2.R du 17/12/2021)	D(P106) / Cf observation §CONCLUSIONS	OUI
MARENGO INTERNAT / R+3 / SALLE D'EAU CH317	Mur	Enduit	peint, plâtre, blanc(he), Peinture + enduit plâtre - mur de refend	idem P34	Résultat d'analyse	Cf observation §CONCLUSIONS	OUI
MARENGO INTERNAT / R+3 / SALLE D'EAU CH317	Mur	Enduit	peint, plâtre, blanc(he), Pièce humide	/	Document consulté (Réf. 11864623/S3.3.2.R du 17/12/2021)	D(P106) / Cf observation §CONCLUSIONS	OUI
MARENGO INTERNAT / R+3 / SALLE D'EAU CH318	Mur	Enduit	peint, plâtre, blanc(he), Peinture + enduit plâtre - mur de refend	P34	Résultat d'analyse	Cf observation §CONCLUSIONS	OUI
MARENGO INTERNAT / R+3 / SALLE D'EAU CH318	Mur	Enduit	peint, plâtre, blanc(he), Pièce humide	/	Document consulté (Réf. 11864623/S3.3.2.R du 17/12/2021)	D(P106) / Cf observation §CONCLUSIONS	OUI
MARENGO INTERNAT / R+3 / SALLE D'EAU CH323	Mur	Enduit	peint, plâtre, blanc(he), Peinture + enduit plâtre - mur de refend	idem P34	Résultat d'analyse	Cf observation §CONCLUSIONS	OUI
MARENGO INTERNAT / R+3 / SALLE D'EAU CH323	Mur	Enduit	peint, plâtre, blanc(he), Pièce humide	/	Document consulté (Réf. 11864623/S3.3.2.R du 17/12/2021)	D(P106) / Cf observation §CONCLUSIONS	OUI
MARENGO INTERNAT / R+3 / SALLE D'EAU CH324	Mur	Enduit	peint, plâtre, blanc(he), Peinture + enduit plâtre - mur de refend	idem P34	Résultat d'analyse	Cf observation §CONCLUSIONS	OUI
MARENGO INTERNAT / R+3 / SALLE D'EAU CH324	Mur	Enduit	peint, plâtre, blanc(he), Pièce humide	/	Document consulté (Réf. 11864623/S3.3.2.R du 17/12/2021)	D(P106) / Cf observation §CONCLUSIONS	OUI
MARENGO INTERNAT / R+3 / SALLE DE BAINS COMMUNE	Mur	Enduit	peint, plâtre, blanc(he), Peinture + enduit plâtre - mur de refend	idem P34	Résultat d'analyse	Cf observation §CONCLUSIONS	OUI
MARENGO INTERNAT / R+3 / SALLE DE BAINS COMMUNE	Mur	Enduit	peint, plâtre, blanc(he), Pièce humide	/	Document consulté (Réf. 11864623/S3.3.2.R du 17/12/2021)	D(P106) / Cf observation §CONCLUSIONS	OUI
MARENGO INTERNAT / R+3 / SANITAIRES COMMUNS	Mur	Enduit	peint, plâtre, blanc(he), Peinture + enduit plâtre - mur de refend	idem P34	Résultat d'analyse	Cf observation §CONCLUSIONS	OUI
MARENGO INTERNAT / R+3 / SANITAIRES COMMUNS	Mur	Enduit	peint, plâtre, blanc(he), Pièce humide	/	Document consulté (Réf. 11864623/S3.3.2.R du 17/12/2021)	D(P106) / Cf observation §CONCLUSIONS	OUI

6.2. Tableau estimatif des quantités d'amiante

N° MPCA	Ouvrage	Produit/matériau	Quantité estimée
1	Vitrage	Joint	Unite : 81
2	Allège	Plaque	Unite : 1
3	Mur - R+3	Enduit	Surface : 95 m2

7. ANNEXES

7.1. Parties d'immeuble bâti visitées

La liste ci-dessous présente les parties d'immeuble inspectées dans le cadre de la mission confiée à BUREAU VERITAS. Il appartient au donneur d'ordre ou à son représentant, seule personne à même d'avoir une parfaite connaissance des lieux, de signifier à BUREAU VERITAS. toute omission, erreur ou incohérence éventuelle dans l'identification des locaux ou zones figurant à un titre ou à un autre dans le présent rapport.

Localisation	Commentaires
MARENGO INTERNAT / RDC / 13.8.01.01	/
MARENGO INTERNAT / RDC / SALON JEUX	/
MARENGO INTERNAT / RDC / SALON TV	/
MARENGO INTERNAT / RDC / OFFICE	/
MARENGO INTERNAT / RDC / CUISINE	/
MARENGO INTERNAT / RDC / SANITAIRES	/
MARENGO INTERNAT / RDC / LOC MENAGE	/
MARENGO INTERNAT / RDC / CAGE ESC 1	/
MARENGO INTERNAT / RDC / CAGE ESC 2	/
MARENGO INTERNAT / RDC / CIRCULATION	/
MARENGO INTERNAT / RDC / GARDE REA	/
MARENGO INTERNAT / RDC / AUMONERIE	/
MARENGO INTERNAT / RDC / RESERVE	/
MARENGO INTERNAT / RDC / LOC 17	/
MARENGO INTERNAT / RDC / LOC 18	/
MARENGO INTERNAT / RDC / LOC 19	/
MARENGO INTERNAT / RDC / LOC 20	/
MARENGO INTERNAT / RDC / BUREAU	/
MARENGO INTERNAT / RDC / BIBLIO MED 1	/
MARENGO INTERNAT / RDC / BIBLIO MED 2	/
MARENGO INTERNAT / RDC / LECTURE 1	/
MARENGO INTERNAT / RDC / LECTURE 2	/
MARENGO INTERNAT / RDC / BIBLIO IFSI	/
MARENGO INTERNAT / RDC / FACADES / TERRASSES	/
MARENGO INTERNAT / R+1 / CIRCULATION	/
MARENGO INTERNAT / R+1 / CAGE ESC 1	/
MARENGO INTERNAT / R+1 / CAGE ESC 2	/
MARENGO INTERNAT / R+1 / CH 111	/
MARENGO INTERNAT / R+1 / CH 112	/
MARENGO INTERNAT / R+1 / CH 113	/
MARENGO INTERNAT / R+1 / CH 114	/
MARENGO INTERNAT / R+1 / CH 115	/

Localisation	Commentaires
MARENGO INTERNAT / R+1 / CH 116	/
MARENGO INTERNAT / R+1 / CH 117	/
MARENGO INTERNAT / R+1 / CH 118	/
MARENGO INTERNAT / R+1 / CH 119	/
MARENGO INTERNAT / R+1 / CH 120	/
MARENGO INTERNAT / R+1 / CH 121	/
MARENGO INTERNAT / R+1 / CH 122	/
MARENGO INTERNAT / R+1 / CH 123	/
MARENGO INTERNAT / R+1 / CH 124	/
MARENGO INTERNAT / R+1 / CH 125	/
MARENGO INTERNAT / R+1 / FACADES / BALCONS	/
MARENGO INTERNAT / R+2 / CIRCULATION	/
MARENGO INTERNAT / R+2 / CAGE ESC 1	/
MARENGO INTERNAT / R+2 / CAGE ESC 2	/
MARENGO INTERNAT / R+2 / CH 211	/
MARENGO INTERNAT / R+2 / CH 212	/
MARENGO INTERNAT / R+2 / CH 213	/
MARENGO INTERNAT / R+2 / CH 214	/
MARENGO INTERNAT / R+2 / CH 215	/
MARENGO INTERNAT / R+2 / CH 216	/
MARENGO INTERNAT / R+2 / CH 217	/
MARENGO INTERNAT / R+2 / CH 218	/
MARENGO INTERNAT / R+2 / CH 219	/
MARENGO INTERNAT / R+2 / CH 220	/
MARENGO INTERNAT / R+2 / CH 221	/
MARENGO INTERNAT / R+2 / CH 222	/
MARENGO INTERNAT / R+2 / CH 223	/
MARENGO INTERNAT / R+2 / CH 224	/
MARENGO INTERNAT / R+2 / CH 225	/
MARENGO INTERNAT / R+2 / FACADES / BALCONS	/
MARENGO INTERNAT / R+3 / CIRCULATION	/
MARENGO INTERNAT / R+3 / CAGE ESC 1	/
MARENGO INTERNAT / R+3 / CH 315	/
MARENGO INTERNAT / R+3 / CH 316	/
MARENGO INTERNAT / R+3 / CH 317	/
MARENGO INTERNAT / R+3 / CH 318	/
MARENGO INTERNAT / R+3 / CH 323	/
MARENGO INTERNAT / R+3 / CH 324	/
MARENGO INTERNAT / R+3 / CH 325	/
MARENGO INTERNAT / R+3 / FACADES	/
MARENGO INTERNAT / RDC / 8.01.23	/
MARENGO INTERNAT / RDC / 8.01.24	/
MARENGO INTERNAT / RDC / 13.8.01.27	/
MARENGO INTERNAT / R+3 / SALLE D'EAU CH315	/
MARENGO INTERNAT / R+3 / SALLE D'EAU CH317	/
MARENGO INTERNAT / R+3 / SALLE D'EAU CH318	/

Localisation	Commentaires
MARENGO INTERNAT / R+3 / SALLE D'EAU CH323	/
MARENGO INTERNAT / R+3 / SALLE D'EAU CH324	/
MARENGO INTERNAT / R+3 / SALLE DE BAINS COMMUNE	/
MARENGO INTERNAT / R+3 / SANITAIRES COMMUNS	/

7.2. Croquis de repérage

INTERNAT Rdc

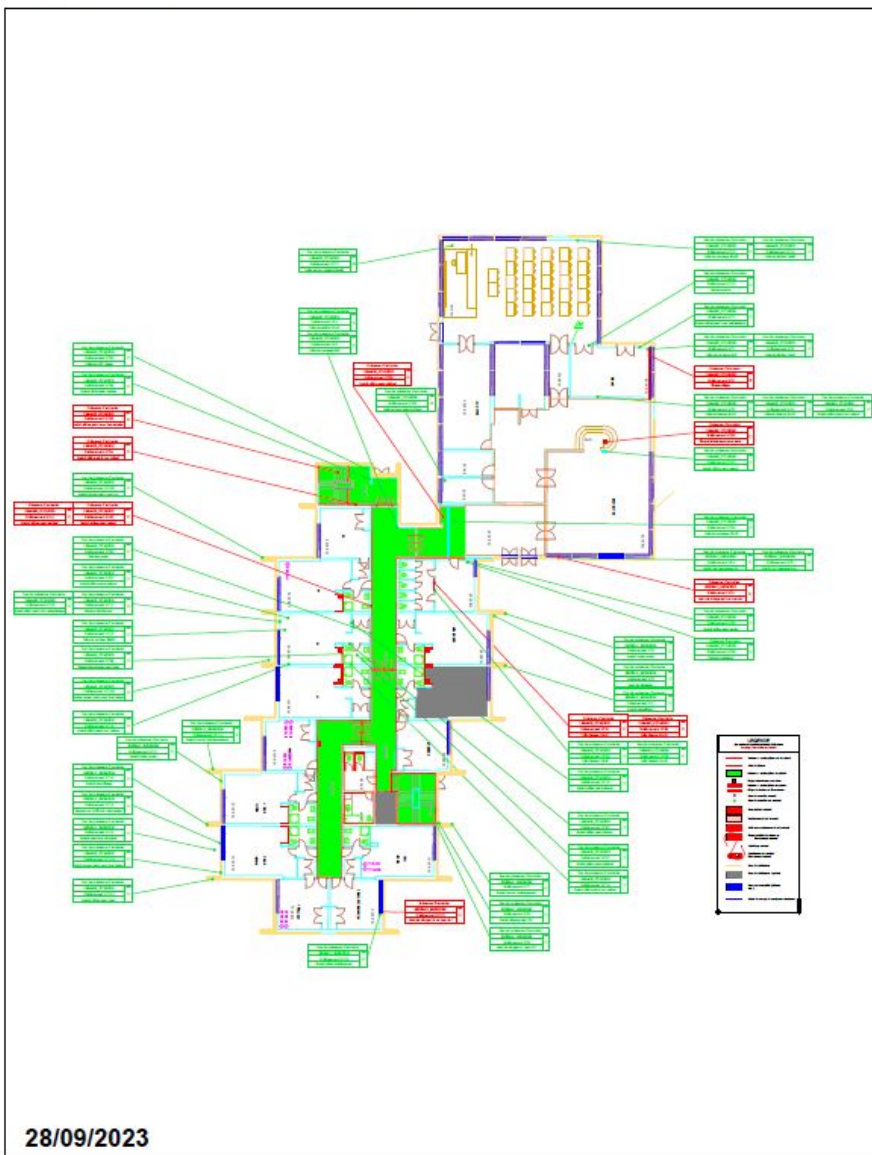


Planche de repérage (la planche de repérage est indissociable du rapport)

Site : CH CHOLET - INTERNAT	Adresse : 1 RUE DE MARENGO 49300 CHOLET	Localisation : MARENGO INTERNAT / RDC
Réalisé par : Maxime JEHAN	N° de planche : 1 / 4	

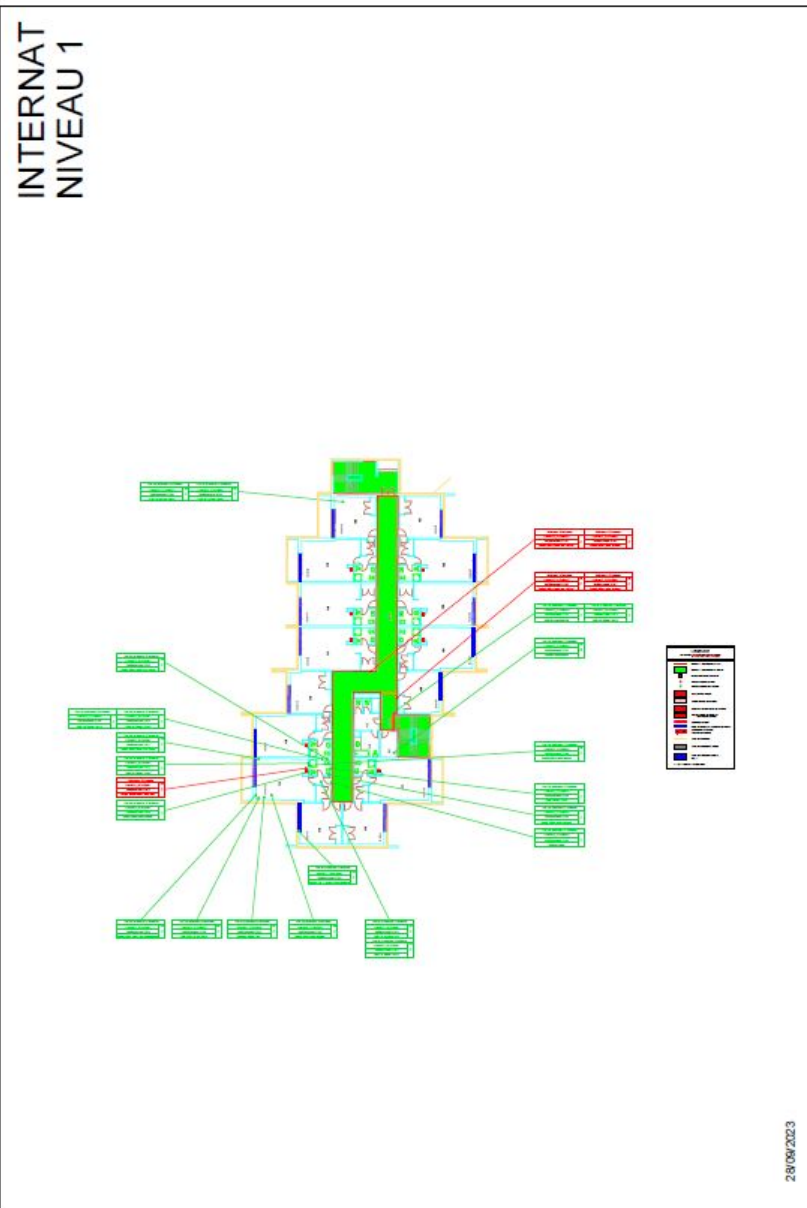


Planche de repérage (la planche de repérage est indissociable du rapport)		
Site : CH CHOLET - INTERNAT	Adresse : 1 RUE DE MARENGO 49300 CHOLET	Localisation : MARENGO INTERNAT / R+1
Réalisé par : Maxime JEHAN	N° de planche : 2 / 4	

INTERNAT NIVEAU 2

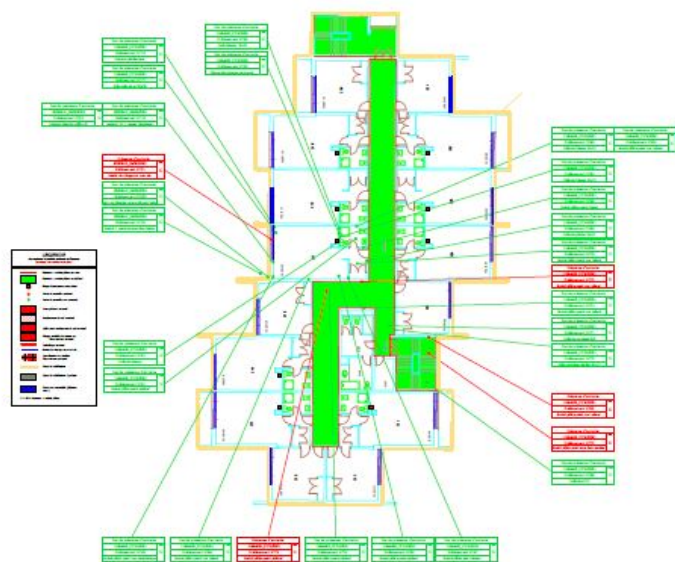


Planche de repérage (la planche de repérage est indissociable du rapport)		
Site : CH CHOLET - INTERNAT	Adresse : 1 RUE DE MARENGO 49300 CHOLET	Localisation : MARENGO INTERNAT / R+2
Réalisé par : Maxime JEHAN	N° de planche : 3 / 4	

INTERNAT NIVEAU 3

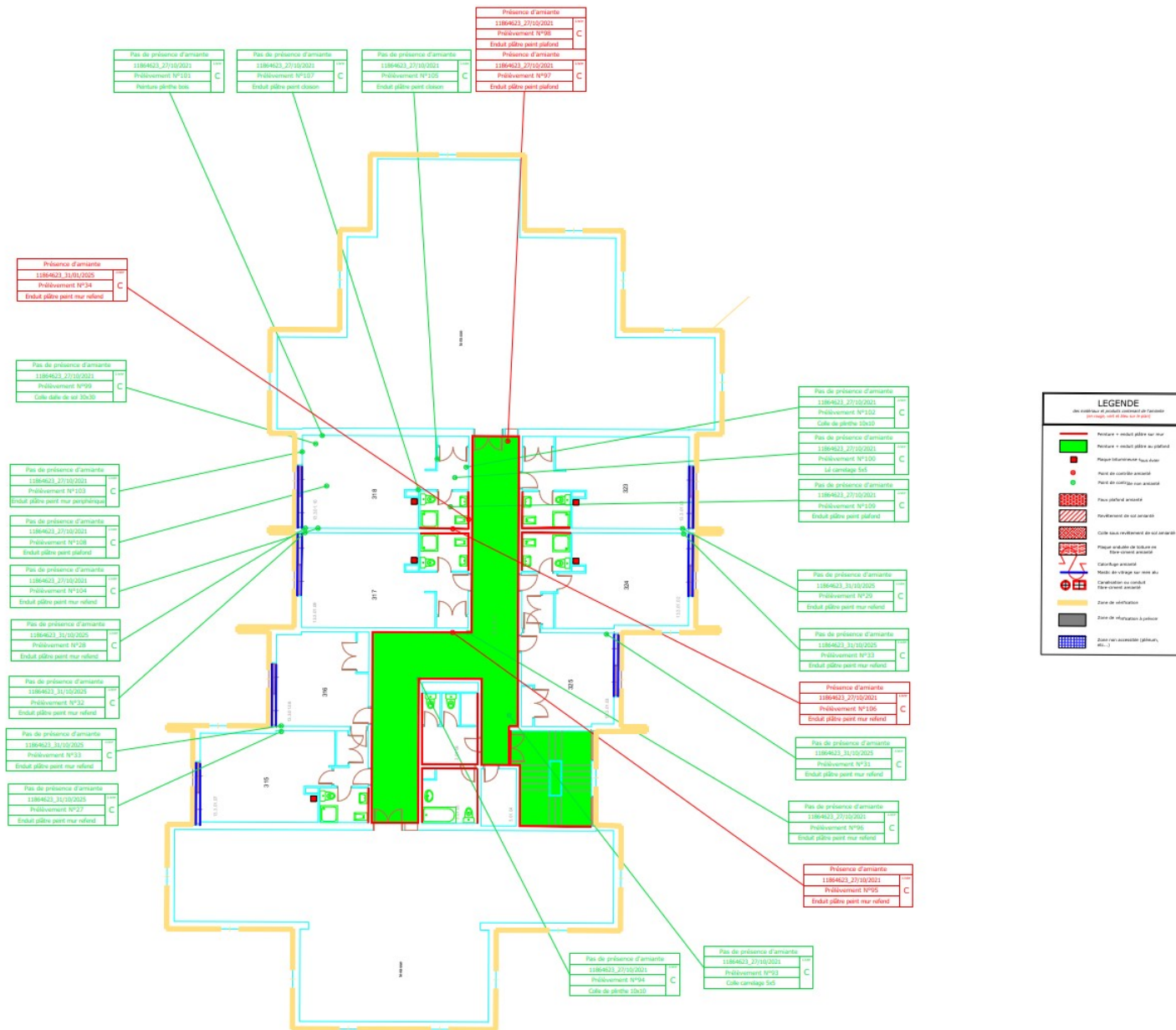


Planche de repérage (la planche de repérage est indissociable du rapport)		
Site : CH CHOLET - INTERNAT	Adresse : 1 RUE DE MARENGO 49300 CHOLET	Localisation : MARENGO INTERNAT / R+3
Réalisé par : Maxime JEHAN	N° de planche : 4 / 4	

7.3. Photos



Prélèvement - P1 : MARENGO INTERNAT / RDC / FACADES / TERRASSES - Enduit- (Absence d'amiante)



Prélèvement - P2 : MARENGO INTERNAT / RDC / FACADES / TERRASSES - Enduit- (Absence d'amiante)



Prélèvement - P3 : MARENGO INTERNAT / RDC / FACADES / TERRASSES - Joint de dilatation- (Absence d'amiante)



Prélèvement - P4 : MARENGO INTERNAT / RDC / FACADES / TERRASSES - Mastic- (Absence d'amiante)



Prélèvement - P5 : MARENGO INTERNAT / RDC / FACADES / TERRASSES - Mastic- (Absence d'amiante)



Prélèvement - P6 : MARENGO INTERNAT / RDC / FACADES / TERRASSES - Joint- (Présence d'amiante)



Prélèvement - P7 : MARENGO INTERNAT / RDC / FACADES / TERRASSES - Enduit- (Absence d'amiante)



Prélèvement - P8 : MARENGO INTERNAT / RDC / FACADES / TERRASSES - Mastic- (Absence d'amiante)



Prélèvement - P9 : MARENGO INTERNAT / RDC / FACADES / TERRASSES - Joint- (Absence d'amiante)



Prélèvement - P10 : MARENGO INTERNAT / RDC / FACADES / TERRASSES - Enduit- (Absence d'amiante)



Prélèvement - P11 : MARENGO INTERNAT / RDC / FACADES / TERRASSES - Enduit- (Absence d'amiante)



Prélèvement - P12 : MARENGO INTERNAT / RDC / FACADES / TERRASSES - Enduit- (Absence d'amiante)



Prélèvement - P13 : MARENGO INTERNAT / RDC / FACADES / TERRASSES - Peinture- (Absence d'amiante)



Prélèvement - P14 : MARENGO INTERNAT / RDC / FACADES / TERRASSES - Enduit- (Absence d'amiante)



No Image
Available

Prélèvement - P15 : MARENGO INTERNAT / RDC / BIBLIO IFSI - Joint- (Présence d'amiante)



Prélèvement - P16 : MARENGO INTERNAT / RDC / BIBLIO IFSI - Enduit- (Absence d'amiante)



Prélèvement - P17 : MARENGO INTERNAT / RDC / CAGE ESC 1 - Plot de colle- (Absence d'amiante)



Prélèvement - P18 : MARENGO INTERNAT / RDC / CAGE ESC 1 - Mastic- (Absence d'amiante)



Prélèvement - P19 : MARENGO INTERNAT / R+2 / CH 217 -
Isolant- (Absence d'amiante)



Prélèvement - P20 : MARENGO INTERNAT / R+2 / CH 217 -
Peinture- (Absence d'amiante)



No Image
Available

Prélèvement - P21 : MARENGO INTERNAT / R+2 / CH 217 -
Joint de vitrage- (Présence d'amiante)



Prélèvement - P22 : MARENGO INTERNAT / R+2 / FACADES
/ BALCONS - Enduit- (Absence d'amiante)



Prélèvement - P23 : MARENGO INTERNAT / R+2 / FACADES
/ BALCONS - Joint de dilatation- (Absence d'amiante)



Prélèvement - P24 : MARENGO INTERNAT / R+2 / CAGE ESC
2 - Plot de colle- (Absence d'amiante)



Prélèvement - P25 : MARENGO INTERNAT / R+2 / CAGE ESC
2 - Mastic- (Absence d'amiante)



Prélèvement - P26 : MARENGO INTERNAT / R+1 / CH 113 -
Isolant- (Absence d'amiante)



Prélèvement - P27 : MARENGO INTERNAT / R+3 / CH 315 -
Enduit- (Absence d'amiante)



Prélèvement - P28 : MARENGO INTERNAT / R+3 / CH 318 -
Enduit- (Absence d'amiante)



Prélèvement - P29 : MARENGO INTERNAT / R+3 / CH 323 -
Enduit- (Absence d'amiante)



Prélèvement - P30 : MARENGO INTERNAT / R+3 / CH 324 -
Enduit- (Absence d'amiante)



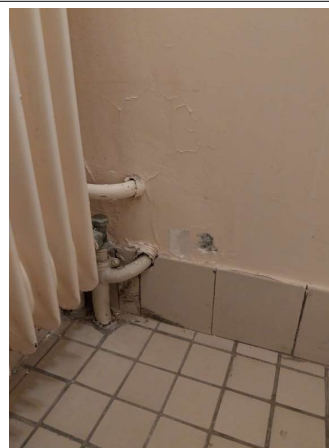
Prélèvement - P31 : MARENGO INTERNAT / R+3 / CH 325 -
Enduit- (Absence d'amiante)



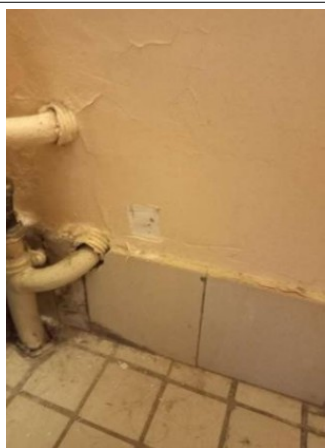
Prélèvement - P32 : MARENGO INTERNAT / R+3 / CH 317 -
Enduit- (Absence d'amiante)



Prélèvement - P33 : MARENGO INTERNAT / R+3 / CH 316 -
Enduit- (Absence d'amiante)



Prélèvement - P34 : MARENGO INTERNAT / R+3 / SALLE
D'EAU CH318 - Enduit- (Présence d'amiante)



Déclaré - : MARENGO INTERNAT / R+3 / SALLE D'EAU
CH318 - Enduit- (Présence d'amiante)

7.4. Attestation d'assurance



Attestation d'Assurance

Nous soussignés, **Allianz Global Corporate & Specialty SE** - Succursale en France - 1 Cours Michelet – CS 30051 - 92076 Paris La Défense Cedex, (« la Compagnie ») certifions par la présente que la société :

Bureau Veritas S.A.
Immeuble Newtime - 40/52 boulevard du Parc
FR - 92200 Neuilly sur Seine

agissant tant pour son compte que pour le compte de sa filiale,

Bureau Veritas Exploitation S.A.S.
4 Place des Saisons
92400 Courbevoie

a souscrit auprès de notre compagnie la police n° **FRL001575** garantissant les conséquences pécuniaires de la Responsabilité Civile pouvant lui incombent dans l'exercice de ses activités garanties et notamment :

Missions travaux :

- Repérage amiante avant travaux / démolition (tout domaine d'activité)
- Mise à jour des documents de traçabilité et de cartographie amiante (DTA, DAPP, DT navire, DTCA autres domaines d'activité)
- Examen visuel des surfaces traitées (tout domaine d'activité)
- Repérage du plomb avant travaux (tout domaine d'activité)
- Diagnostic des produits, équipements, matériaux et déchets (tout domaine d'activité)
- Etat parasitaire
- Etat relatif à la présence de termites
- Diagnostic mûrle

Missions exploitation :

- Repérage amiante pour intégration aux documents de traçabilité et de cartographie amiante (pour DTA, DAPP, DT navire, DTCA autres domaines d'activité)
- Création ou mise à jour des documents de traçabilité et de cartographie amiante (DTA, DAPP, DT navire, DTCA autres domaines d'activité)
- Evaluation de l'état de conservation des matériaux et produits contenant de l'amiante
- Diagnostic radon
- Diagnostic technique global
- Diagnostic accessibilité

Missions transaction / location :

- Repérage amiante pour établissement du constat vente
- Constat des risques d'exposition au plomb
- Etat relatif à la présence de termites
- Diagnostic de performance énergétique
- Etat de l'installation intérieure d'électricité
- Etat de l'installation intérieure de gaz
- Mesurages Carrez - Boutin
- Etat des risques

Allianz Global Corporate & Specialty SE
Succursale en France
1 cours Michelet - CS 30051
92076 Paris La Défense Cedex
487 424 606 RCS Nanterre
N° TVA intracommunautaire FR
00 487 424 606

Siège social :
Königsstrasse 28
80932 Munich
Allemagne

Société Européenne immatriculée en Allemagne sous le N° HRB 208312
Entreprise soumise au contrôle de la Bundesanstalt für Finanzdienstleistungsaufsicht
Graurheindorfer Strasse 106 - 53117 Bonn, Allemagne
www.agcs.allianz.com



Autres missions :

- Assistance technique amiante et plomb
- Prélèvement et analyse de matières dangereuses

Il est précisé que SONT EXCLUS LES DOMMAGES CAUSES PAR L'AMIANTE.

Période d'assurance : du 1^{er} janvier 2025 au 31 décembre 2025 inclus.

La présente attestation est délivrée pour servir et valoir ce que de droit et ne saurait engager la Compagnie au-delà des clauses et conditions du contrat auquel elle se réfère.

Le contenu de la présente attestation ne peut en aucun cas être considéré ou interprété comme dérogeant ou modifiant l'une des conditions ou dispositions de la police ci-dessus mentionnée.

Fait à Paris La Défense, le 7 janvier 2025.

Pour la compagnie


Allianz Global Corporate & Specialty SE
Succursale en France
Signé par : Cours Michel Juliette Allavoine
E-mail : CS 30051 juliette.allavoine@allianz.com
Heure de signature : 01-2025 10:12:04
Adresse IP : 147.161.232.110

Allianz Global Corporate & Specialty SE
Succursale en France
1 cours Michelet - CS 30051
92076 Paris La Défense Cedex
487 424 606 RCS Nanterre
N° TVA intracommunautaire FR
00 487 424 606

Siege social :
Königsstrasse 25
80902 Munich
Allemagne

Société Européenne immatriculée en Allemagne sous le N° HRS 208312
Entreprise soumise au contrôle de la Bundesanstalt für Finanzdienstleistungsaufsicht
Graurheindorfer Strasse 106 - 53117 Bonn, Allemagne
www.agcs.allianz.com

7.5. Certificat de compétence



7.6. Rapports d'essais de laboratoire

BUREAU VERITAS EXPLOITATION SAS

Monsieur Maxime JEHAN

Bâtiment OXANE – 4, rue Duguay Trouin

44800 SAINT HERBLAIN

Notre référence : AR-23-NS-072273-01

Numéro de dossier : 23W029537**Référence de dossier : 021128033102023092914264436**

Madame, Monsieur,

Veuillez trouver ci-joint le rapport d'analyse relatif à l'échantillon suivant :

- N° 23W029537-001 - Référence *P1 / RDC - FACADES / Enduit beige*, prélevé par vos soins, et analysé par Eurofins Lab Environment Testing Portugal

- N° 23W029537-002 - Référence *P2 / RDC - FACADES / Enduit crépis jaune*, prélevé par vos soins, et analysé par Eurofins Lab Environment Testing Portugal

- N° 23W029537-003 - Référence *P3 / RDC - FACADES / Joint de dilatation entre élément béton (balcon et bâtiment)*, prélevé par vos soins, et analysé par Eurofins Lab Environment Testing Portugal

- N° 23W029537-004 - Référence *P4 / RDC - FACADES / Joint mastic entre menuiserie aluminium et structure (ext)*, prélevé par vos soins, et analysé par Eurofins Lab Environment Testing Portugal

- N° 23W029537-005 - Référence *P5 / RDC - FACADES / Mastic d'assemblage sur menuiserie aluminium*, prélevé par vos soins, et analysé par Eurofins Lab Environment Testing Portugal

- N° 23W029537-006 - Référence *P6 / RDC - FACADES / mastic noir compact de vitrage sur menuiserie aluminium*, prélevé par vos soins, et analysé par Eurofins Lab Environment Testing Portugal

- N° 23W029537-007 - Référence *P7 / RDC - FACADES / Enduit marron crépis (soubassement mur de façade)*, prélevé par vos soins, et analysé par Eurofins Lab Environment Testing Portugal

- N° 23W029537-008 - Référence *P8 / RDC - FACADES / Mastic silicone blanc (entre menuiserie PVC et structure ext)*, prélevé par vos soins, et analysé par Eurofins Lab Environment Testing Portugal
- N° 23W029537-009 - Référence *P9 / RDC - FACADES / Joint de vitrage caoutchouc sur men PVC*, prélevé par vos soins, et analysé par Eurofins Lab Environment Testing Portugal
- N° 23W029537-010 - Référence *P10 / RDC - FACADES / Enduit blanc*, prélevé par vos soins, et analysé par Eurofins Lab Environment Testing Portugal
- N° 23W029537-011 - Référence *P11 / RDC - FACADES / Enduit crépis jaune*, prélevé par vos soins, et analysé par Eurofins Lab Environment Testing Portugal
- N° 23W029537-012 - Référence *P12 / RDC - FACADES / Enduit peint sur sous-face de balcon*, prélevé par vos soins, et analysé par Eurofins Lab Environment Testing Portugal
- N° 23W029537-013 - Référence *P13 / RDC - FACADES / Peinture sur coffre de volet-roulant ext*, prélevé par vos soins, et analysé par Eurofins Lab Environment Testing Portugal
- N° 23W029537-014 - Référence *P14 / RDC - FACADES / Enduit marron crépis (soubassement mur de façade)*, prélevé par vos soins, et analysé par Eurofins Lab Environment Testing Portugal
- N° 23W029537-015 - Référence *P15 / RDC - FACADES / mastic noir compact de vitrage sur menuiserie aluminium*, prélevé par vos soins, et analysé par Eurofins Lab Environment Testing Portugal
- N° 23W029537-016 - Référence *P16 / RDC - ARCHIVES / Enduit plâtre entre structure et dormant (dans le doublage périphérique)*, prélevé par vos soins, et analysé par Eurofins Lab Environment Testing Portugal
- N° 23W029537-017 - Référence *P17 / RDC - ARCHIVES / Plot de colle sur doublage en plaque de plâtre + iso polystyrène*, prélevé par vos soins, et analysé par Eurofins Lab Environment Testing Portugal
- N° 23W029537-018 - Référence *P18 / R+1 - CAGE ESC / Mastic silicone blanc sur men alu (dans doublage périphérique en plaque de plâtre)*, prélevé par vos soins, et analysé par Eurofins Lab Environment Testing Portugal

- N° 23W029537-019 - Référence *P19 / R+2 - CH 217 / Isolant laine de verre + papier noir (dans doublage périphérique)*, prélevé par vos soins, et analysé par Eurofins Lab Environment Testing Portugal

- N° 23W029537-020 - Référence *P20 / R+2 - CH 217 / Peinture sur coffre de volet-roulant int*, prélevé par vos soins, et analysé par Eurofins Lab Environment Testing Portugal

- N° 23W029537-021 - Référence *P21 / R+2 - CH 217 / mastic noir compact de vitrage sur menuiserie aluminium*, prélevé par vos soins, et analysé par Eurofins Lab Environment Testing Portugal

- N° 23W029537-022 - Référence *P22 / R+2 - CH 217 / Enduit peint sur sous-face de balcon*, prélevé par vos soins, et analysé par Eurofins Lab Environment Testing Portugal

- N° 23W029537-023 - Référence *P23 / R+2 - CH 217 / Joint de dilatation entre élément béton (refend balcon et bâtiment)*, prélevé par vos soins, et analysé par Eurofins Lab Environment Testing Portugal

- N° 23W029537-024 - Référence *P24 / R+2 - CAGE ESC / Plot de colle sur doublage en plaque de plâtre + iso polystyrène*, prélevé par vos soins, et analysé par Eurofins Lab Environment Testing Portugal

- N° 23W029537-025 - Référence *P25 / R+2 - CAGE ESC / Mastic silicone blanc sur men alu (dans doublage périphérique en plaque de plâtre)*, prélevé par vos soins, et analysé par Eurofins Lab Environment Testing Portugal

- N° 23W029537-026 - Référence *P26 / R+1 - CH 113 / Isolant laine de verre + papier noir (dans doublage périphérique)*, prélevé par vos soins, et analysé par Eurofins Lab Environment Testing Portugal

Vous souhaitant bonne réception,

Cordialement,

Votre laboratoire Eurofins Analyses pour le Bâtiment Ouest SAS

EUROFINS ANALYSES POUR LE BÂTIMENT OUEST SAS

Eurofins ABO

Rue Pierre Adolphe Bobierre

Site de la Géraudière

44300 Nantes

RAPPORT D'ANALYSE D'AMIANTE DANS LES MATERIAUX

N° de rapport d'analyse : AR-23-EK-082723-01

Date d'émission de rapport : 04/10/2023 17:25

Page 1/6

Référence laboratoire N° : 23EK073552

Référence de suivi du dossier N° : 23W029537

Reçu au laboratoire le : 03/10/2023

Date de réception : 02/10/2023

Date d'analyse : 03/10/2023

Référence dossier Client: 23W029537 - 021128033102023092914264436

N° éch.	Référence client	Description visuelle	Technique utilisée / Analyste	Préparation		Résultats
				Nb prep / Nb grilles ou lames	Type	
001	23W029537-001 - P1 / RDC - FACADES / Enduit beige	Matériau de type système d'enduit peinture (blanc) ; matériau semi-dur de type enduit (granulaire) (gris)	MET / C6PH	1 / 2	Calcination et/ou attaque acide (méthode interne de traitement)	Fibres d'amiante non détectées
002	23W029537-002 - P2 / RDC - FACADES / Enduit crépis jaune	Matériau de type système d'enduit peinture (jaune) ; matériau semi-dur (granulaire) (gris)	MET / C6PH	1 / 2	Calcination et/ou attaque acide (méthode interne de traitement)	Fibres d'amiante non détectées
003	23W029537-003 - P3 / RDC - FACADES / Joint de dilatation entre élément béton (balcon et bâtiment)	Matériau de type peinture (beige) ; matériau semi-dur de type joint (gris) ; matériau semi-dur (blanc) ; matériau (noir)	MET / C6PH	1 / 2	Calcination et/ou attaque acide (méthode interne de traitement)	Fibres d'amiante non détectées
004	23W029537-004 - P4 / RDC - FACADES / Joint mastic entre menuiserie aluminium et structure (ext)	Matériau (blanc) ; matériau souple de type joint (beige)	MET / C6PH	1 / 2	Calcination et/ou attaque acide (méthode interne de traitement)	Fibres d'amiante non détectées
005	23W029537-005 - P5 / RDC - FACADES / Mastic d'assemblage sur menuiserie aluminium	Matériau (noir) ; matériau souple de type mastic (beige)	MET / C6PH	1 / 2	Calcination et/ou attaque acide (méthode interne de traitement)	Fibres d'amiante non détectées

La reproduction de ce document n'est autorisée que sous sa forme intégrale. Il comporte 6 page(s). Le présent rapport ne concerne que les objets soumis à l'essai tels qu'ils ont été reçus au laboratoire. Les essais identifiés par le symbole * ne sont pas inclus dans la portée d'accréditation.

RAPPORT D'ANALYSE D'AMIANTE DANS LES MATERIAUX

N° de rapport d'analyse : AR-23-EK-082723-01	Date d'émission de rapport : 04/10/2023 17:25	Page2/6
Référence laboratoire N° : 23EK073552	Référence de suivi du dossier N° : 23W029537	
Reçu au laboratoire le : 03/10/2023	Date de réception : 02/10/2023	
Date d'analyse : 03/10/2023		
Référence dossier Client: 23W029537 - 021128033102023092914264436		

N° éch.	Référence client	Description visuelle	Technique utilisée / Analyste	Préparation		Résultats
				Nb prep / Nb grilles ou lames	Type	
006	23W029537-006 - P6 / RDC - FACADES / mastic noir compact de vitrage sur menuiserie aluminium	Matériau (noir) ; matériau semi-dur de type mastic (gris)	MET / C6PH	1 / 2	Calcination et/ou attaque acide (méthode interne de traitement)	Fibres d'amiante de type chrysotile
007	23W029537-007 - P7 / RDC - FACADES / Enduit marron crépis (soubassement mur de façade)	Matériau (noir) ; matériau de type système d'enduit peinture (jaune) ; matériau semi-dur (gris)	MET / C6PH	1 / 2	Calcination et/ou attaque acide (méthode interne de traitement)	Fibres d'amiante non détectées
008	23W029537-008 - P8 / RDC - FACADES / Mastic silicone blanc (entre menuiserie PVC et structure ext)	Matériau (noir) ; matériau souple de type mastic (blanc) ; matériau de type peinture (beige) ; matériau semi-dur (blanc)	MET / C6PH	1 / 2	Calcination et/ou attaque acide (méthode interne de traitement)	Fibres d'amiante non détectées
009	23W029537-009 - P9 / RDC - FACADES / Joint de vitrage caoutchouc sur men PVC	Matériau (noir) ; matériau souple de type joint (gris)	MET / YES6	1 / 2	Calcination et/ou attaque acide (méthode interne de traitement)	Fibres d'amiante non détectées
010	23W029537-010 - P10 / RDC - FACADES / Enduit blanc	Matériau (jaune) ; matériau semi-dur de type enduit (blanc) ; matériau dur de type mortier, béton, chape (gris)	MET / YES6	1 / 2	Calcination et/ou attaque acide (méthode interne de traitement)	Fibres d'amiante non détectées
011	23W029537-011 - P11 / RDC - FACADES / Enduit crépis jaune	Matériau de type système d'enduit peinture (jaune) ; matériau dur de type mortier, béton, chape (gris)	MET / YES6	1 / 2	Calcination et/ou attaque acide (méthode interne de traitement)	Fibres d'amiante non détectées

La reproduction de ce document n'est autorisée que sous sa forme intégrale. Il comporte 6 page(s). Le présent rapport ne concerne que les objets soumis à l'essai tels qu'ils ont été reçus au laboratoire. Les essais identifiés par le symbole * ne sont pas inclus dans la portée d'accréditation.

RAPPORT D'ANALYSE D'AMIANTE DANS LES MATERIAUX

N° de rapport d'analyse : AR-23-EK-082723-01	Date d'émission de rapport : 04/10/2023 17:25	Page 3/6
Référence laboratoire N° : 23EK073552	Référence de suivi du dossier N° : 23W029537	
Reçu au laboratoire le : 03/10/2023	Date de réception : 02/10/2023	
Date d'analyse : 03/10/2023		
Référence dossier Client: 23W029537 - 021128033102023092914264436		

N° éch.	Référence client	Description visuelle	Technique utilisée / Analyste	Préparation		Résultats
				Nb prep / Nb grilles ou lames	Type	
012	23W029537-012 - P12 / RDC - FACADES / Enduit peint sur sous-face de balcon	Matériau de type peinture (blanc) ; matériau semi-dur de type enduit (blanc)	MET / YES6	1 / 2	Calcination et/ou attaque acide (méthode interne de traitement)	Fibres d'amiante non détectées
013	23W029537-013 - P13 / RDC - FACADES / Peinture sur coffre de volet-roulant ext	Matériau de type peinture (blanc) ; matériau semi-dur (fibreuse) (marron)	MET / YES6	1 / 2	Calcination et/ou attaque acide (méthode interne de traitement)	Fibres d'amiante non détectées
014	23W029537-014 - P14 / RDC - FACADES / Enduit marron crépis (soubassement mur de façade)	Matériau de type système d'enduit peinture (jaune) ; matériau dur (gris)	MET / YES6	1 / 2	Calcination et/ou attaque acide (méthode interne de traitement)	Fibres d'amiante non détectées
015	23W029537-015 - P15 / RDC - FACADES / mastic noir compact de vitrage sur menuiserie aluminium	Matériau (noir) ; matériau semi-dur de type mastic (gris)	MET / YES6	1 / 2	Calcination et/ou attaque acide (méthode interne de traitement)	Fibres d'amiante de type chrysotile
016	23W029537-016 - P16 / RDC - ARCHIVES / Enduit plâtre entre structure et dormant (dans le doublage périphérique)	Matériau semi-dur de type plâtre (blanc)	MET / YES6	1 / 2	Calcination et/ou attaque acide (méthode interne de traitement)	Fibres d'amiante non détectées
017	23W029537-017 - P17 / RDC - ARCHIVES / Plot de colle sur doublage en plaque de plâtre + iso polystyrène	Matériau semi-dur de type enduit (blanc) ; matériau semi-dur de type enduit (beige)	MET / YES6	1 / 2	Calcination et/ou attaque acide (méthode interne de traitement)	Fibres d'amiante non détectées

La reproduction de ce document n'est autorisée que sous sa forme intégrale. Il comporte 6 page(s). Le présent rapport ne concerne que les objets soumis à l'essai tels qu'ils ont été reçus au laboratoire. Les essais identifiés par le symbole * ne sont pas inclus dans la portée d'accréditation.

RAPPORT D'ANALYSE D'AMIANTE DANS LES MATERIAUX

N° de rapport d'analyse : AR-23-EK-082723-01	Date d'émission de rapport : 04/10/2023 17:25	Page 4/6
Référence laboratoire N° : 23EK073552	Référence de suivi du dossier N° : 23W029537	
Reçu au laboratoire le : 03/10/2023	Date de réception : 02/10/2023	
Date d'analyse : 03/10/2023		
Référence dossier Client: 23W029537 - 021128033102023092914264436		

N° éch.	Référence client	Description visuelle	Technique utilisée / Analyste	Préparation		Résultats
				Nb prep / Nb grilles ou lames	Type	
018	23W029537-018 - P18 / R+1 - CAGE ESC / Mastic silicone blanc sur men alu (dans doublage périphérique en plaque de plâtre)	Matériau semi-dur (blanc) ; matériau souple de type mastic (blanc)	MET / YES6	1 / 2	Calcination et/ou attaque acide (méthode interne de traitement)	Fibres d'amiante non détectées
019 (1)	23W029537-019 - P19 / R+2 - CH 217 / Isolant laine de verre + papier noir (dans doublage périphérique)	Matériau souple fibreux de type papier, carton (bitumineux) (gris) ; matériau fibreux de type isolant (jaune) en traces	MET / YES6	1 / 2	Calcination et/ou attaque acide (méthode interne de traitement)	Fibres d'amiante non détectées
		Matériau fibreux de type isolant (jaune)	MOLP / QIF9	2 / 2	-	Fibres d'amiante non détectées
020	23W029537-020 - P20 / R+2 - CH 217 / Peinture sur coffre de volet-roulant int	Matériau de type peinture (blanc) ; matériau semi-dur de type enduit (blanc) ; matériau semi-dur (fibreux) (marron)	MET / YES6	1 / 2	Calcination et/ou attaque acide (méthode interne de traitement)	Fibres d'amiante non détectées
021	23W029537-021 - P21 / R+2 - CH 217 / mastic noir compact de vitrage sur menuiserie aluminium	Matériau semi-dur de type mastic (fibreux) (gris)	MOLP / QIF9	2 / 2	-	Fibres d'amiante de type chrysotile
022	23W029537-022 - P22 / R+2 - CH 217 / Enduit peint sur sous-face de balcon	Matériau de type peinture (blanc) ; matériau semi-dur de type enduit (blanc)	MET / YES6	1 / 2	Calcination et/ou attaque acide (méthode interne de traitement)	Fibres d'amiante non détectées
023	23W029537-023 - P23 / R+2 - CH 217 / Joint de dilatation entre élément béton (refend balcon et bâtiment)	Matériau (noir) ; matériau souple de type joint (beige)	MET / YES6	1 / 2	Calcination et/ou attaque acide (méthode interne de traitement)	Fibres d'amiante non détectées

La reproduction de ce document n'est autorisée que sous sa forme intégrale. Il comporte 6 page(s). Le présent rapport ne concerne que les objets soumis à l'essai tels qu'ils ont été reçus au laboratoire. Les essais identifiés par le symbole * ne sont pas inclus dans la portée d'accréditation.

RAPPORT D'ANALYSE D'AMIANTE DANS LES MATERIAUX

N° de rapport d'analyse : AR-23-EK-082723-01	Date d'émission de rapport : 04/10/2023 17:25	Page 5/6
Référence laboratoire N° : 23EK073552	Référence de suivi du dossier N° : 23W029537	
Reçu au laboratoire le : 03/10/2023	Date de réception : 02/10/2023	
Date d'analyse : 03/10/2023		
Référence dossier Client: 23W029537 - 021128033102023092914264436		

N° éch.	Référence client	Description visuelle	Technique utilisée / Analyste	Préparation		Résultats
				Nb prep / Nb grilles ou lames	Type	
024	23W029537-024 - P24 / R+2 - CAGE ESC / Plot de colle sur doublage en plaque de plâtre + iso polystyrène	Matériau semi-dur de type plâtre (beige) ; matériau de type polystyrène (blanc) en traces	MET / YES6	1 / 2	Calcination et/ou attaque acide (méthode interne de traitement)	Fibres d'amiante non détectées
025	23W029537-025 - P25 / R+2 - CAGE ESC / Mastic silicone blanc sur men alu (dans doublage périphérique en plaque de plâtre)	Matériau semi-dur (blanc) en traces ; matériau souple de type mastic (blanc)	MET / YES6	1 / 2	Calcination et/ou attaque acide (méthode interne de traitement)	Fibres d'amiante non détectées
026 (1)	23W029537-026 - P26 / R+1 - CH 113 / Isolant laine de verre + papier noir (dans doublage périphérique)	Matériau souple fibreux de type papier, carton (bitumineux) (gris) ; matériau fibreux de type isolant (jaune) en traces	MET / YES6	1 / 2	Calcination et/ou attaque acide (méthode interne de traitement)	Fibres d'amiante non détectées
		Matériau fibreux de type isolant (jaune)	MOLP / QIF9	2 / 2	-	Fibres d'amiante non détectées

Observation(s) échantillon(s)

(1) Un matériau (noir) est présent dans l'échantillon, en quantités trop faibles pour effectuer une analyse représentative de ce matériau.

Méthodes d'analyses employées pour la recherche qualitative des fibres d'amiante dans les matériaux :

MOLP: Détermination Fibres d'amiante. Détection et identification par Microscopie Optique à Lumière Polarisée (MOLP) réalisée à partir du Guide HSG 248 de 2021 - annexe 2

MET: Détermination Fibres d'amiante. Traitement par calcination et/ou attaque acide. Détection et identification par Microscopie Electronique à Transmission équipée d'un Analyseur en dispersion d'énergie des rayons X (META) réalisée à partir de la norme : NFX 43-050 : Juillet 2021, P-PS-SOP3368 : version 8

La reproduction de ce document n'est autorisée que sous sa forme intégrale. Il comporte 6 page(s). Le présent rapport ne concerne que les objets soumis à l'essai tels qu'ils ont été reçus au laboratoire. Les essais identifiés par le symbole * ne sont pas inclus dans la portée d'accréditation.

RAPPORT D'ANALYSE D'AMIANTE DANS LES MATERIAUX

N° de rapport d'analyse : AR-23-EK-082723-01

Date d'émission de rapport : 04/10/2023 17:25

Page6/6

Référence laboratoire N° : 23EK073552

Référence de suivi du dossier N° : 23W029537

Reçu au laboratoire le : 03/10/2023

Date de réception : 02/10/2023

Date d'analyse : 03/10/2023

Référence dossier Client:23W029537 - 021128033102023092914264436

NB 1 : Les informations de traçabilité sont disponibles sur demande. Il est à noter que ce rapport en français est une copie de la version originale du rapport en langue portugaise et stockée en interne par le laboratoire.

NB 2 : Sauf information contraire sur ce rapport, le laboratoire effectue une analyse couche par couche de l'échantillon transmis par le demandeur.

Des composants décrits simultanément dans une même couche n'ont pas pu faire l'objet de prises d'essai séparées pour l'analyse.

NB 3 : Le présent rapport ne mentionne que les analyses conclusives. Toutefois, conformément à son offre et à l'arrêté du 1er octobre 2019, le laboratoire met en œuvre les deux techniques MOLP et META sur tous les échantillons massifs. La mention sur le rapport d'une technique d'analyse par MET indique que les échantillons ont été traités selon l'annexe 2 du guide HSG 248 (MOLP) mais sans aboutir à un résultat conclusif.

NB 4 : Pour la recherche d'amiante dans les matériaux, la limite de détection garantie par prise d'essai dans les matériaux (en MOLP et /ou en MET) est de 0.1% en masse.

NB 5 : "Fibres d'amiante non détectées" au MOLP, signifie que la couche peut renfermer une teneur inférieure à la limite de détection garantie de fibre d'amiante optiquement observable.

Pour être optiquement observable, une fibre doit avoir un diamètre supérieur à 0,2 µm.

"Fibres d'amiante non détectées" au MET signifie que la couche peut renfermer une teneur inférieure à la limite de détection garantie de fibre d'amiante.

NB 6 : La portée d'accréditation du laboratoire est référencée sous le n° L0705-1 et est disponible sur <http://www.ipac.pt/>.

NB 7 : La liste des méthodes avec accréditations flexibles intermédiaires peut être consultée sur

<https://www.eurofins.pt/ambiente/eurofins-lab-environment-testing-portugal/laboratório-de-análise-de-amianto/qualidade/>.

NB 8 : Le prélèvement relève de la responsabilité du client.

NB 9 : Analyse réalisée dans le cadre des textes réglementaires suivants : Décret n° 2017-899 du 9 mai 2017, Décret n° 2019-251 du 27 mars 2019, Décret n° 2011-629 du 3 juin 2011, Arrêté du 1er octobre 2019 (JORF n°0245 du 20 octobre 2019 texte n° 18), Arrêté du 25 juillet 2022 (JOFR n°0238 du 13 octobre 2022, texte n°10).

NB 10 : Le rapport est établi dans le cadre du cas 1 de l'article 6 de l'arrêté du 1er octobre 2019 à savoir la détection et l'identification d'amiante délibérément ajouté dans les matériaux et produits manufacturés.

Validé et approuvé par :



Pedro Silva

Technicien de laboratoire

La reproduction de ce document n'est autorisée que sous sa forme intégrale. Il comporte 6 page(s). Le présent rapport ne concerne que les objets soumis à l'essai tels qu'ils ont été reçus au laboratoire. Les essais identifiés par le symbole * ne sont pas inclus dans la portée d'accréditation.

BUREAU VERITAS EXPLOITATION SAS

Monsieur andreas LEROUX

Bâtiment OXANE – 4, rue Duguay Trouin

44800 SAINT HERBLAIN

RAPPORT D'ANALYSE

N° de rapport d'analyse : AR-25-NS-101778-01

Date d'émission de rapport : 05/11/2025 15:39

Page1/4

Dossier N° : 25W034241

Date de réception : 31/10/2025

Date d'analyse : 04/11/2025

Référence dossier Client:1510797435/20025612/2

N° éch.	Référence client	Description visuelle	Technique utilisée / Analyste	Préparation		Résultats
				Nb prep / Nb grilles ou lames	Type	
001	BV3ML0197 / R+3 - 315 / PEINTURE + ENDUIT PLATRE MUR REFEND	Matériau de type peinture (blanc) ; matériau semi-dur de type enduit (plâtreux) (blanc) ; matériau souple fibreux de type papier, carton (marron)	MET * / M7TY	1 / 1 *	Calcination et attaque chimique et mécanique (méthode interne de traitement)	Fibres d'amiante non détectées *
		Matériau souple fibreux de type papier, carton (marron)	MOLP * / J2DE	1 / 1 *	- *	Fibres d'amiante non détectées *
002	BV3ML0198 / R+3 - 318 / PEINTURE + ENDUIT PLATRE MUR REFEND	Matériau de type peinture (blanc) ; matériau semi-dur de type enduit (plâtreux) (blanc) ; matériau souple fibreux de type papier, carton (marron)	MET * / M7TY	1 / 1 *	Calcination et attaque chimique et mécanique (méthode interne de traitement)	Fibres d'amiante non détectées *
		Matériau souple fibreux de type papier, carton (marron)	MOLP * / J2DE	1 / 1 *	- *	Fibres d'amiante non détectées *
003	BV3ML0199 / R+3 - 323 / PEINTURE + ENDUIT PLATRE MUR REFEND	Matériau de type peinture (blanc) ; matériau semi-dur de type enduit (plâtreux) (blanc) ; matériau souple fibreux de type papier, carton (marron) ; matériau semi-dur de type plâtre (blanc)	MET * / P2A2	1 / 1 *	Calcination et attaque chimique et mécanique (méthode interne de traitement)	Fibres d'amiante non détectées *

Tous les éléments de traçabilité sont disponibles sur demande. La reproduction de ce document n'est autorisée que sous sa forme intégrale. Il comporte 4 page(s). Les résultats du présent rapport s'appliquent aux objets tels qu'ils ont été reçus et ne concernent que les objets soumis à l'essai. Seules certaines prestations rapportées dans ce document sont couvertes par l'accréditation. Elles sont identifiées par le symbole *.

Eurofins Analyses pour le Bâtiment Ouest SAS

7 rue Pierre Adolphe Bobierre ,CS 90827

F-44308 Nantes, FRANCE

Tél: +33388916531; +33 2 51 83 49 48 - Fax: +33388916531 - Site Web: <https://www.eurofins.fr/amiante/analyses/>

S.A.S. au capital de 1 037 000 € RCS Nantes SIRET 529 294 092 00018 TVA FR48 529 294 092 APE 7120B

ACCREDITATION N°

1- 5597

Portée disponible sur

www.cofrac.fr

RAPPORT D'ANALYSE

N° de rapport d'analyse : AR-25-NS-101778-01	Date d'émission de rapport : 05/11/2025 15:39	Page2/4
Dossier N° : 25W034241	Date de réception : 31/10/2025	Date d'analyse : 04/11/2025
Référence dossier Client:1510797435/20025612/2		

N° éch.	Référence client	Description visuelle	Technique utilisée / Analyste	Préparation		Résultats
				Nb prep / Nb grilles ou lames	Type	
		Matériau souple fibreux de type papier, carton (marron)	MOLP * / J2DE	1 / 1 *	- *	Fibres d'amiante non détectées *
004 (1)	BV3ML0200 / R+3 - 324 / PEINTURE + ENDUIT PLATRE MUR REFEND	Matériau de type peinture (blanc) ; matériau semi-dur de type enduit (plâtreux) (blanc)	MET * / M7TY	1 / 1 *	Calcination et attaque chimique et mécanique (méthode interne de traitement)	Fibres d'amiante non détectées *
005	BV3ML0201 / R+3 - 325 / PEINTURE + ENDUIT PLATRE MUR REFEND	Matériau de type peinture (blanc) ; matériau semi-dur de type enduit (plâtreux) (blanc) ; matériau souple fibreux de type papier, carton (marron)	MET * / M7TY	1 / 1 *	Calcination et attaque chimique et mécanique (méthode interne de traitement)	Fibres d'amiante non détectées *
		Matériau souple fibreux de type papier, carton (marron)	MOLP * / J2DE	1 / 1 *	- *	Fibres d'amiante non détectées *
006	BV3ML0202 / R+3 - 317 / PEINTURE + ENDUIT PLATRE MUR REFEND	Matériau de type peinture (blanc) ; matériau semi-dur de type enduit (plâtreux) (blanc)	MET * / M7TY	1 / 1 *	Calcination et attaque chimique et mécanique (méthode interne de traitement)	Fibres d'amiante non détectées *
007	BV3ML0203 / R+3 - 316 / PEINTURE + ENDUIT PLATRE MUR REFEND	Matériau de type peinture (blanc) ; matériau semi-dur de type enduit (plâtreux) (blanc) ; matériau souple fibreux de type papier, carton (marron)	MET * / M7TY	1 / 1 *	Calcination et attaque chimique et mécanique (méthode interne de traitement)	Fibres d'amiante non détectées *

Tous les éléments de traçabilité sont disponibles sur demande. La reproduction de ce document n'est autorisée que sous sa forme intégrale. Il comporte 4 page(s). Les résultats du présent rapport s'appliquent aux objets tels qu'ils ont été reçus et ne concernent que les objets soumis à l'essai. Seules certaines prestations rapportées dans ce document sont couvertes par l'accréditation. Elles sont identifiées par le symbole *.

RAPPORT D'ANALYSE

N° de rapport d'analyse : AR-25-NS-101778-01	Date d'émission de rapport : 05/11/2025 15:39	Page3/4
Dossier N° : 25W034241	Date de réception : 31/10/2025	Date d'analyse : 04/11/2025
Référence dossier Client:1510797435/20025612/2		

N° éch.	Référence client	Description visuelle	Technique utilisée / Analyste	Préparation		Résultats
				Nb prep / Nb grilles ou lames	Type	
		Matériau souple fibreux de type papier, carton (marron)	MOLP * / J2DE	1 / 1 *	- *	Fibres d'amiante non détectées *
008	BV3ML0204 / R+3 - 318 / PEINTURE + ENDUIT PLATRE MUR REFEND (SOURCE)	Matériau de type peinture (beige) ; matériau semi-dur de type enduit (plâtreux) (blanc)	MET * / M7TY	1 / 1 *	Calcination et attaque chimique et mécanique (méthode interne de traitement)	Fibres d'amiante de type chrysotile *

Observation(s) échantillon(s)

(1) La totalité de l'échantillon a été utilisée pour rendre le résultat. Une contre-analyse sera impossible.

Méthodes d'analyses employées pour la recherche qualitative des fibres d'amiante dans les matériaux :

Traitement par une méthode interne (**mode opératoire T-MOLP-WO24083**) en vue d'une identification des fibres au Microscope Optique à Lumière Polarisée (**MOLP**) selon le guide **HSG 248 - annexe 2**.

Traitement par une méthode interne (**mode opératoire T-PM-WO22725**) en vue d'une identification des fibres au Microscope Electronique à Transmission (**MET**) selon parties utiles de la norme **NFX 43-050**.

NB 1 : Sauf information contraire sur ce rapport, le laboratoire effectue une analyse couche par couche de l'échantillon transmis par le demandeur. Des composants décrits simultanément dans une même couche n'ont pas pu faire l'objet de prises d'essai séparées pour l'analyse, ceci afin d'éviter le risque d'inter-contamination. Les raisons de cette non séparation peuvent être : la trop grande adhérence des couches entre elles, des couches trop fines, le manque de matière d'une des couches, l'état de conservation dégradé d'une des couches.

NB 2 : "Fibres d'amiante non détectées au MOLP" s'entend comme : "aucune fibre d'amiante n'a été détectée, l'échantillon objet de l'essai peut éventuellement renfermer une teneur en fibre d'amiante optiquement observables** inférieure à la limite de détection. ** Pour être optiquement observable, une fibre doit avoir une largeur supérieure à 0,2 micromètre (µm)" ; "Fibres d'amiante non détectées" au MET s'entend comme : " aucune fibre d'amiante n'a été détectée, l'échantillon objet de l'essai peut éventuellement renfermer une teneur en fibre d'amiante inférieure à la limite de détection."

NB 3 : Pour la recherche d'amiante dans les matériaux, la limite de détection garantie par prise d'essai dans les matériaux (en MOLP et /ou en MET) est de 0.1% en masse.

NB 4 : Le présent rapport ne mentionne que les analyses conclusives. Toutefois, conformément à son offre et à l'arrêté du 1er octobre 2019, le laboratoire met en œuvre les deux techniques MOLP et META sur tous les échantillons massifs . La mention sur le rapport d'une technique d'analyse par MET indique que les échantillons ont été traités selon l'annexe 2 du guide HSG 248 (MOLP) mais sans aboutir à un résultat conclusif.

NB 5 : Analyse réalisée dans le cadre des textes réglementaires suivants : Décret n° 2017-899 du 9 mai 2017, Décret n° 2019-251 du 27 mars 2019, Décret n° 2011-629 du 3 juin 2011, Arrêté du 1er octobre 2019 (JORF n°0245 du 20 octobre 2019 texte n° 18) modifié par l'Arrêté du 26 décembre 2019, Arrêté du 25 juillet 2022 (JOFR n°0238 du 13 octobre 2022, texte n°10),), Arrêté du 3 juin 2025 (JORFN°0152 du 2 juillet 2025 texte N° 8).

NB 6 : Le rapport est établi dans le cadre du cas 1 de l'article 6 de l'arrêté du 1er octobre 2019 à savoir la détection et l'identification d'amiante délibérément ajouté dans les matériaux et produits manufacturés. Dans ce cadre l'indication 1/1 en META signifie que deux prises d'essais ont été réalisées et mélangées dans une préparation unique qui conduit à l'obtention d'une seule grille.

Tous les éléments de traçabilité sont disponibles sur demande. La reproduction de ce document n'est autorisée que sous sa forme intégrale. Il comporte 4 page(s). Les résultats du présent rapport s'appliquent aux objets tels qu'ils ont été reçus et ne concernent que les objets soumis à l'essai. Seules certaines prestations rapportées dans ce document sont couvertes par l'accréditation. Elles sont identifiées par le symbole *.

Eurofins Analyses pour le Bâtiment Ouest SAS

7 rue Pierre Adolphe Bobierre , CS 90827

F-44308 Nantes, FRANCE

Tél: +33388916531; +33 2 51 83 49 48 - Fax: +33388916531 - Site Web: <https://www.eurofins.fr/amiante/analyses/>

S.A.S. au capital de 1 037 000 € RCS Nantes SIRET 529 294 092 00018 TVA FR48 529 294 092 APE 7120B

ACCREDITATION N°

1- 5597

Portée disponible sur

www.cofrac.fr



RAPPORT D'ANALYSE

N° de rapport d'analyse : AR-25-NS-101778-01

Dossier N° : 25W034241

Référence dossier Client:1510797435/20025612/2

Date d'émission de rapport : 05/11/2025 15:39

Date de réception : 31/10/2025

Page4/4

Date d'analyse : 04/11/2025



Gabriel Orhan

Technicien(ne) Analyste Microscopie

Tous les éléments de traçabilité sont disponibles sur demande. La reproduction de ce document n'est autorisée que sous sa forme intégrale. Il comporte 4 page(s). Les résultats du présent rapport s'appliquent aux objets tels qu'ils ont été reçus et ne concernent que les objets soumis à l'essai. Seules certaines prestations rapportées dans ce document sont couvertes par l'accréditation. Elles sont identifiées par le symbole *.

Eurofins Analyses pour le Bâtiment Ouest SAS

7 rue Pierre Adolphe Bobierre ,CS 90827

F-44308 Nantes, FRANCE

Tél: +33388916531: +33 2 51 83 49 48 - Fax: +33388916531 - Site Web: <https://www.eurofins.fr/amiante/analyses/>

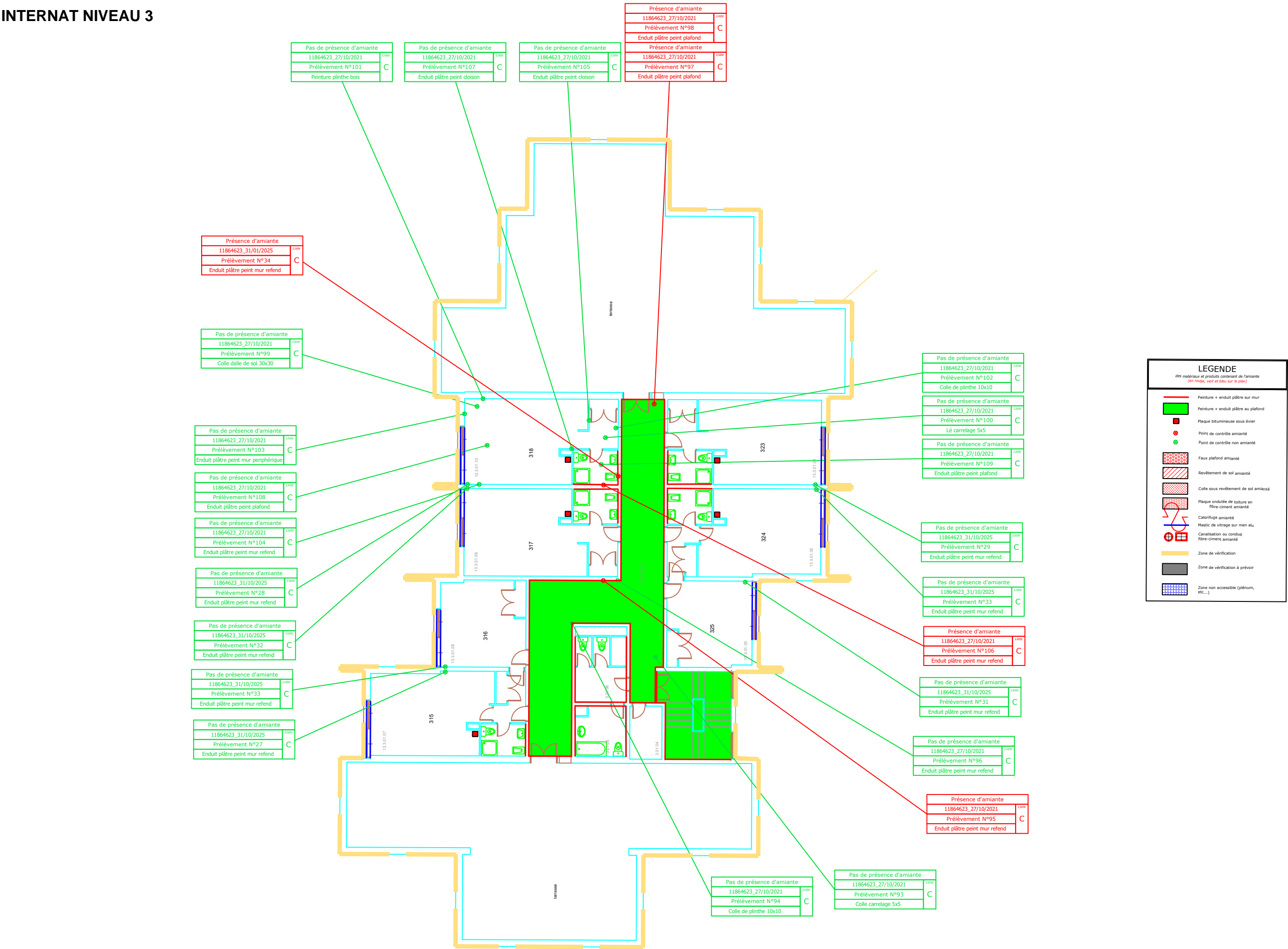
S.A.S. au capital de 1 037 000 € RCS Nantes SIRET 529 294 092 00018 TVA FR48 529 294 092 APE 7120B

ACCREDITATION N°
1- 5597
Portée disponible sur
www.cofrac.fr

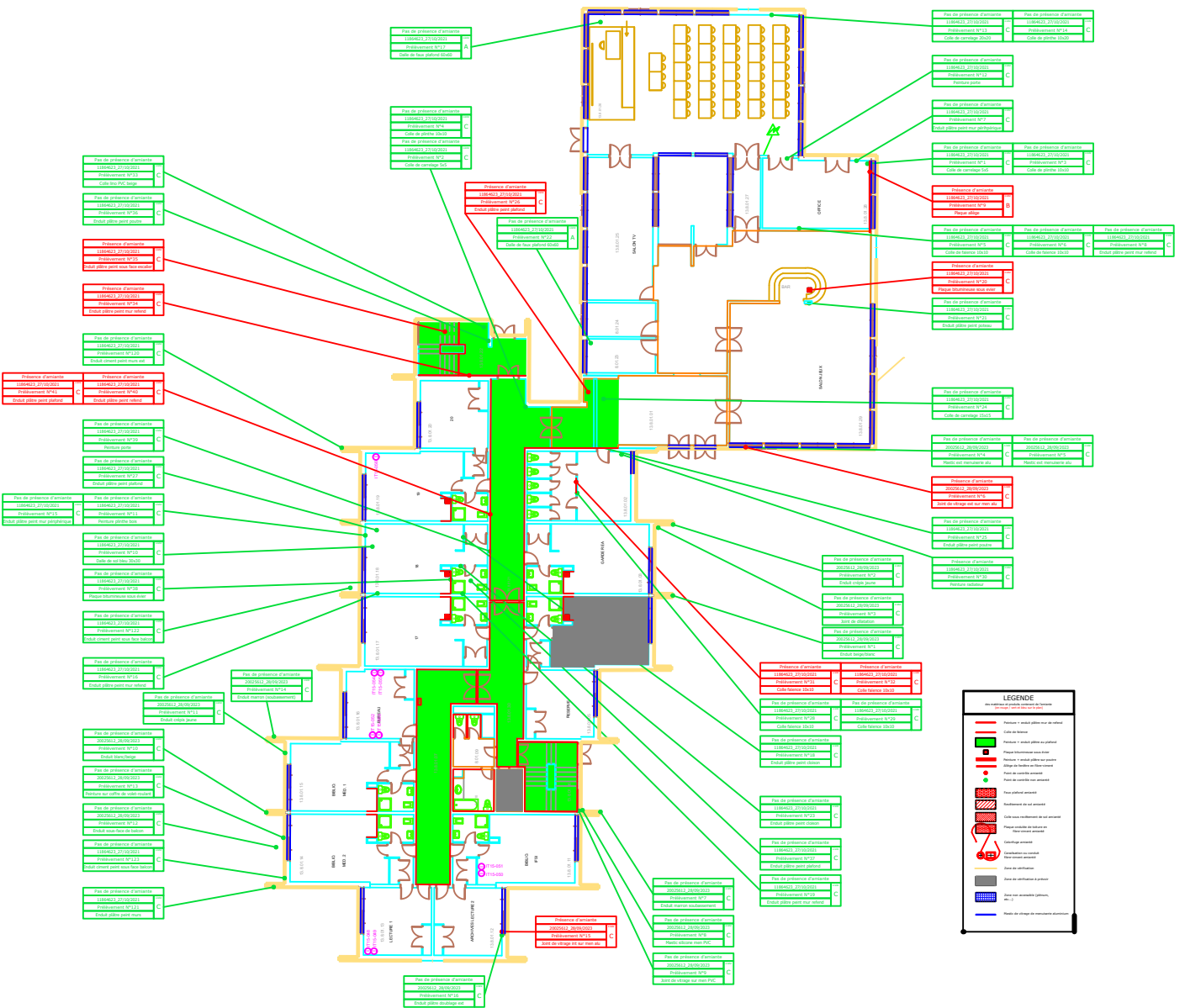


7.7. Documents remis

INTERNAT NIVEAU 3

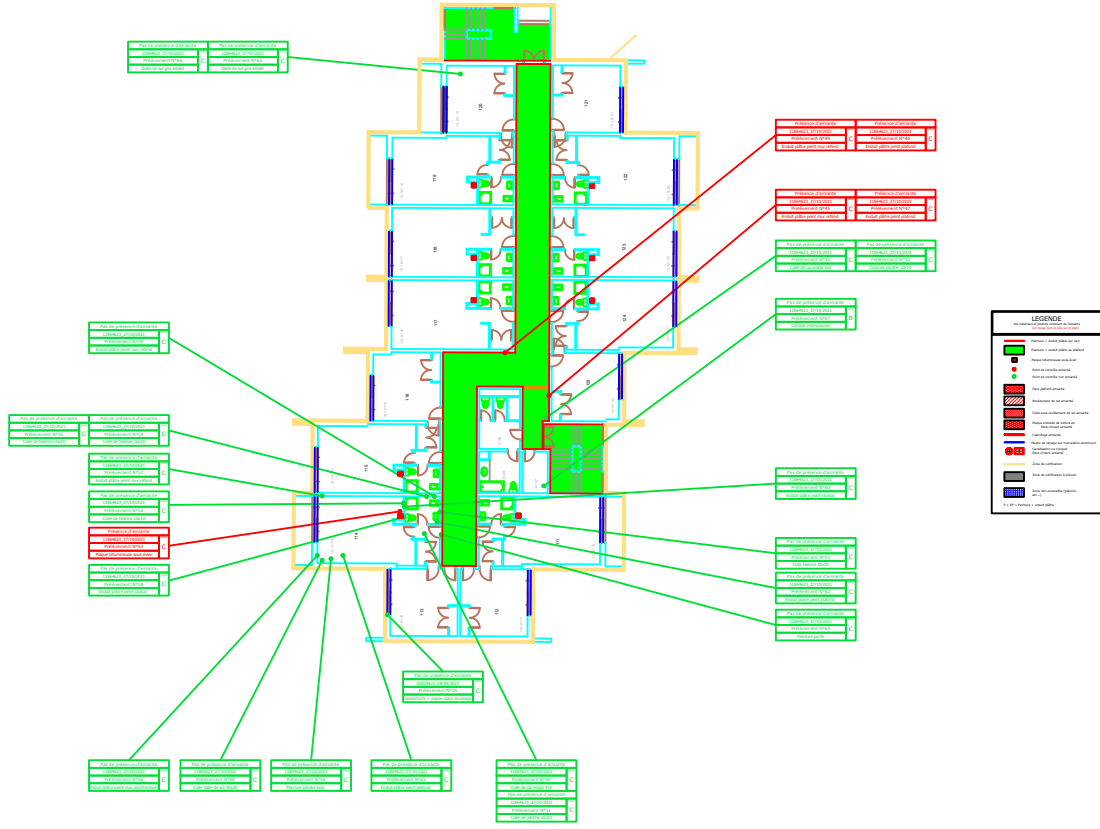


INTERNAT Rdc



28/09/2023

INTERNAT NIVEAU 1



INTERNAT NIVEAU 2

